



ABRAFRIGO

Associação Brasileira de Frigoríficos

Exportação
Brasileira
de Carnes Bovina
e Derivados



Janeiro a Dezembro / 1998

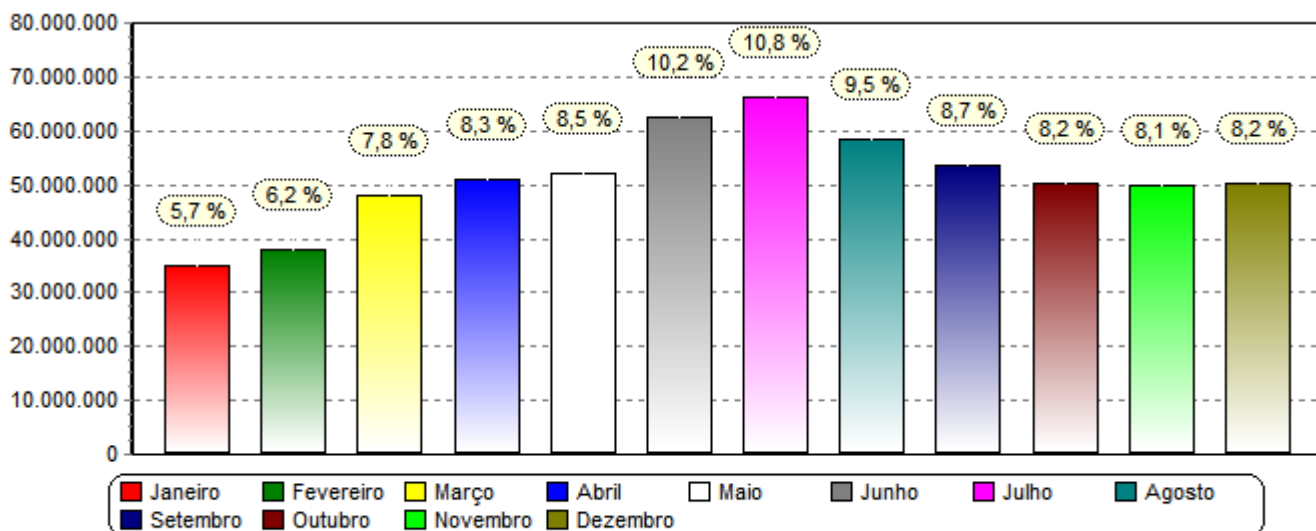
	Páginas
Vendas (em Ton. e US\$) - Total Mensal	2
Vendas (em kg e US\$) - Produto e Destino	3 a 7
Vendas (em kg e US\$) - Resumo Geral por Produto	8
Vendas (em kg e US\$) - Total por País de Destino	9 e 10
Vendas (em kg e US\$) - Total por Regiões de Destino	11
Vendas (em kg e US\$) - 20 Principais Destinos	12
Vendas (em kg e US\$) - Desempenho por Destino	13 e 14
Vendas (em kg e US\$) - Totais por Estado e Produto	15 e 16
Vendas (em kg e US\$) - Totais por Estado	17 e 18
Vendas (em kg e US\$) - Totais por Porto e Produto	19 a 21
Vendas (em kg e US\$) - Totais por Porto	22 e 23
Vendas (em kg e US\$) - 10 Principais Portos por Produto e UF	24 a 29
Vendas (em kg e US\$) - 10 Principais Portos por UF de Origem	30 e 31

ABRAFRIGO

ASSOCIAÇÃO BRASILEIRA DE FRIGORÍFICOS

Exportação de Carnes e Derivados - Brasil - Mensal

Mês	Janeiro a Dezembro / 1997		Janeiro a Dezembro / 1998		Variação 98/97	
	Ton.	US\$	Ton.	US\$	Ton.	US\$
Janeiro	14.956	35.917.486	13.279	34.887.009	-11%	-3%
Fevereiro	15.453	30.260.926	13.323	38.114.753	-14%	26%
Março	13.119	36.361.166	16.847	48.000.148	28%	32%
Abril	12.487	37.393.035	17.243	51.205.116	38%	37%
Mai	12.767	39.074.447	17.769	52.103.156	39%	33%
Junho	13.017	38.929.564	21.772	62.680.409	67%	61%
Julho	13.476	40.757.544	22.542	66.334.396	67%	63%
Agosto	13.507	40.256.343	19.830	58.370.549	47%	45%
Setembro	16.338	47.602.765	18.424	53.490.899	13%	12%
Outubro	15.274	44.663.492	16.974	50.431.129	11%	13%
Novembro	12.549	35.894.751	16.611	50.074.033	32%	40%
Dezembro	14.211	38.294.360	17.637	50.201.596	24%	31%
TOTAL	167.153	465.405.879	212.251	615.893.193	27%	32%



*Obs. Gráfico referente coluna (US\$) no ano 1998.

ABRAFRIGO

ASSOCIAÇÃO BRASILEIRA DE FRIGORÍFICOS

Exportação de Carnes e Derivados de Bovinos - Janeiro a Dezembro / 1998 (por produto e destino)

Produto Destino	Janeiro a Dezembro / 1997				Janeiro a Dezembro / 1998				Variação Anual	
	Brasil		Participação %		Brasil		Participação %		Brasil	
	Quilos	US\$	Quilos	US\$	Quilos	US\$	Quilos	US\$	Quilos	US\$
02013000 CARNES DESOSSADAS DE BOVINO, FRESCAS OU REFRIGERADAS										
ALEMANHA	507.542	3.596.348	6,4%	7,4%	401.939	2.717.874	3,7%	4,7%	-21%	-24%
ANGOLA	162	729			13.708	40.453	0,1%	0,1%	8362%	5449%
ANTILHAS HOLANDESAS	12.447	38.875	0,2%	0,1%	63.966	223.707	0,6%	0,4%	414%	476%
ARGENTINA					16.327	73.761	0,2%	0,1%		
ARUBA					12.653	36.804	0,1%	0,1%		
AUSTRIA					42.320	343.505	0,4%	0,6%		
BELGICA	11.011	95.719	0,1%	0,2%	56.535	467.422	0,5%	0,8%	413%	388%
CABO VERDE	790	4.805			695	4.069			-12%	-15%
CHILE	519.633	1.288.826	6,5%	2,7%	661.123	1.726.011	6,1%	3,0%	27%	34%
ESPAÑHA	302.778	1.387.469	3,8%	2,9%	620.569	2.823.651	5,7%	4,9%	105%	104%
FINLANDIA	255.280	1.397.483	3,2%	2,9%	375.973	2.113.884	3,5%	3,7%	47%	51%
HONG KONG					5.000	14.477				
IRA					1.281.585	2.443.181	11,8%	4,3%		
ITALIA	507.889	3.102.143	6,4%	6,4%	462.705	2.609.071	4,3%	4,6%	-9%	-16%
LIBANO					206.312	888.915	1,9%	1,6%		
PAISES BAIXOS (HOLANDA)	2.397.040	16.979.293	30,2%	35,0%	3.643.036	24.256.593	33,6%	42,4%	52%	43%
PORTUGAL	270.211	1.058.113	3,4%	2,2%	487.982	1.999.023	4,5%	3,5%	81%	89%
REINO UNIDO	2.400.859	15.488.945	30,3%	31,9%	1.413.548	8.687.962	13,0%	15,2%	-41%	-44%
SUICA	749.753	4.095.680	9,4%	8,4%	1.073.369	5.791.220	9,9%	10,1%	43%	41%
SubTotal	7.935.395	48.534.428	100,0%	100,0%	10.839.345	57.261.583	100,0%	100,0%	37%	18%
02021000 CARCACAS E MEIAS-CARCACAS DE BOVINO, CONGELADAS										
ARGENTINA	1.098	5.472	100,0%	100,0%						
SubTotal	1.098	5.472	100,0%	100,0%			100,0%	100,0%		
02022090 OUTRAS PECAS NAO DESOSSADAS DE BOVINO, CONGELADAS										
ALEMANHA					1.437	3.950	1,4%	3,8%		
ANGOLA	1.861	3.409	7,1%	9,0%	105	860	0,1%	0,8%	-94%	-75%
ANTIGUA E BARBUDA					6.318	5.370	6,2%	5,1%		
ANTILHAS HOLANDESAS	310	202	1,2%	0,5%	54.045	65.151	53,1%	62,0%	17334%	32153%
ARUBA					510	408	0,5%	0,4%		
BELGICA	15.160	20.845	58,0%	54,9%	14.964	18.705	14,7%	17,8%	-1%	-10%
PARAGUAI	8.817	13.489	33,7%	35,5%	74	565	0,1%	0,5%	-99%	-96%
PERU					24.156	9.662	23,7%	9,2%		
PORTUGAL					210	483	0,2%	0,5%		
SubTotal	26.148	37.945	100,0%	100,0%	101.819	105.154	100,0%	100,0%	289%	177%
02023000 CARNES DESOSSADAS DE BOVINO, CONGELADAS										
ALBANIA	25.018	28.770	0,1%							
ALEMANHA	1.041.582	4.396.584	2,3%	3,0%	2.087.720	8.711.495	3,0%	4,0%	100%	98%
ANGOLA	70.280	278.093	0,2%	0,2%	443.158	1.572.179	0,6%	0,7%	531%	465%
ANTIGUA E BARBUDA	13.189	16.102			14.210	36.853			8%	129%
ANTILHAS HOLANDESAS	311.171	700.930	0,7%	0,5%	872.086	1.942.724	1,2%	0,9%	180%	177%
ARABIA SAUDITA					74.870	122.594	0,1%	0,1%		
ARGENTINA	21.000	18.919			112.174	265.915	0,2%	0,1%	434%	1306%
ARUBA	43.228	106.109	0,1%	0,1%	78.644	185.112	0,1%	0,1%	82%	75%
AUSTRIA	15.063	20.335			27.049	98.116			80%	383%
BELGICA	149.484	522.752	0,3%	0,4%	158.336	605.257	0,2%	0,3%	6%	16%
CABO VERDE	1.411	9.802								
CANARIAS, ILHAS	12.744	24.851								
CHILE	370.142	614.482	0,8%	0,4%	1.671.532	3.433.728	2,4%	1,6%	352%	459%
CHINA	13.650	41.330								
CHIPRE					11.994	83.215				
CINGAPURA	1.476.635	2.349.018	3,3%	1,6%	1.654.047	2.598.096	2,4%	1,2%	12%	11%
DINAMARCA					7.777	25.275				
EGITO	945.577	1.638.321	2,1%	1,1%	2.122.300	3.694.620	3,0%	1,7%	124%	126%
ESLOVAQUIA	13.215	107.423		0,1%						
ESLOVENIA	12.858	112.208		0,1%						
ESPAÑHA	4.504.850	13.425.107	10,1%	9,1%	6.923.581	21.314.396	9,9%	9,7%	54%	59%
ESTADOS UNIDOS	29.592	79.145	0,1%	0,1%						
FINLANDIA	72.835	552.161	0,2%	0,4%	167.262	1.181.456	0,2%	0,5%	130%	114%
FRANCA	551.688	1.650.566	1,2%	1,1%	840.156	2.553.875	1,2%	1,2%	52%	55%
GABAO					24.150	26.183				
GRECIA	183.108	305.022	0,4%	0,2%	332.337	722.549	0,5%	0,3%	82%	137%
GUADALUPE					13.653	43.254				

Produto Destino	Janeiro a Dezembro / 1997				Janeiro a Dezembro / 1998				Variação Anual	
	Brasil		Participação %		Brasil		Participação %		Brasil	
	Quilos	US\$	Quilos	US\$	Quilos	US\$	Quilos	US\$	Quilos	US\$
02023000 CARNES DESOSSADAS DE BOVINO, CONGELADAS										
GUIANA FRANCESA	11.314	29.982								
HONG KONG	2.559.454	5.635.375	5,8%	3,8%	3.331.933	7.857.794	4,8%	3,6%	30%	39%
HUNGRIA	45.495	341.373	0,1%	0,2%						
IRA					3.952.660	7.632.884	5,7%	3,5%		
IRLANDA	79.610	262.029	0,2%	0,2%	177.827	423.549	0,3%	0,2%	123%	62%
ISRAEL	4.134.445	8.809.794	9,3%	6,0%	7.111.648	15.093.289	10,2%	6,9%	72%	71%
ITALIA	11.606.180	42.963.603	26,1%	29,1%	13.935.172	51.418.686	19,9%	23,5%	20%	20%
JAPAO	15.008	20.636								
JORDANIA	50.156	100.312	0,1%	0,1%						
LIBANO	52.943	149.420	0,1%	0,1%	306.831	967.252	0,4%	0,4%	480%	547%
LIBIA	15.000	20.625								
LITUANIA	13.465	122.292		0,1%						
MARROCOS	21.960	139.199		0,1%						
MARTINICA	13.604	57.914			40.883	163.267	0,1%	0,1%	201%	182%
MAURITANIA	26.220	227.050	0,1%	0,2%						
MONACO	13.035	48.881			25.741	39.255			98%	-20%
PAISES BAIXOS (HOLANDA)	11.305.961	45.391.404	25,4%	30,7%	15.886.262	63.080.925	22,7%	28,8%	41%	39%
PARAGUAI	384	1.663			20.180	15.795			5155%	850%
PERU	145.613	254.483	0,3%	0,2%	441.990	744.548	0,6%	0,3%	204%	193%
POLONIA	13.681	111.401		0,1%						
PORTUGAL	1.059.499	3.823.611	2,4%	2,6%	1.551.934	6.038.830	2,2%	2,8%	47%	58%
REINO UNIDO	2.881.101	9.768.629	6,5%	6,6%	3.492.392	8.898.318	5,0%	4,1%	21%	-9%
ROMENIA	26.177	237.188	0,1%	0,2%						
SENEGAL	13.373	126.338		0,1%						
SUECIA					26.091	89.828				
SUICA	454.060	1.690.544	1,0%	1,1%	1.936.952	7.494.490	2,8%	3,4%	327%	343%
TCHECA, REPUBLICA	40.270	379.931	0,1%	0,3%						
SubTotal	44.476.328	147.711.707	100,0%	100,0%	69.875.532	219.175.602	100,0%	100,0%	57%	48%
02061000 MIUDEZAS COMESTIVEIS DE BOVINO, FRESCAS OU REFRIGERADAS										
ANGOLA					8.263	19.776	100,0%	100,0%		
BOLIVIA	1.980	6.281	2,8%	12,6%						
GABAO	49.066	23.504	70,5%	47,1%						
HONG KONG	18.592	20.096	26,7%	40,3%						
SubTotal	69.638	49.881	100,0%	100,0%	8.263	19.776	100,0%	100,0%	-88%	-60%
02062100 LINGUAS DE BOVINO, CONGELADAS										
ALEMANHA	28.111	30.287	3,2%	2,3%	37.326	48.095	4,0%	3,5%	33%	59%
ANGOLA					643	1.021	0,1%	0,1%		
ANTIGUA E BARBUDA					1.033	1.653	0,1%	0,1%		
ANTILHAS HOLANDESAS					9.873	14.522	1,1%	1,0%		
ARUBA					1.004	1.506	0,1%	0,1%		
BELGICA					12.351	9.994	1,3%	0,7%		
FRANCA	49.479	119.237	5,7%	9,2%	110.616	314.858	11,8%	22,7%	124%	164%
GABAO					4.286	4.457	0,5%	0,3%		
HONG KONG	63.669	56.922	7,3%	4,4%	224.300	227.494	23,9%	16,4%	252%	300%
ISRAEL	39.616	111.473	4,5%	8,6%	226.434	371.075	24,1%	26,8%	472%	233%
JORDANIA	99.895	149.844	11,4%	11,5%						
PAISES BAIXOS (HOLANDA)	68.795	101.177	7,9%	7,8%	83.581	99.690	8,9%	7,2%	22%	-2%
PERU					28.926	33.798	3,1%	2,4%		
SUICA	525.652	730.967	60,1%	56,2%	198.673	256.704	21,2%	18,5%	-62%	-65%
SubTotal	875.217	1.299.907	100,0%	100,0%	939.046	1.384.867	100,0%	100,0%	7%	7%
02062200 FIGADOS DE BOVINO, CONGELADOS										
ANGOLA					1.828	4.415	47,8%	68,3%		
ANTILHAS HOLANDESAS					514	565	13,4%	8,7%		
GABAO	4.553	3.972	24,6%	20,6%						
ISRAEL					1.484	1.484	38,8%	23,0%		
PAISES BAIXOS (HOLANDA)	13.949	15.344	75,4%	79,4%						
SubTotal	18.502	19.316	100,0%	100,0%	3.826	6.464	100,0%	100,0%	-79%	-67%
02062910 RABOS DE BOVINO, CONGELADOS										
HONG KONG					1.000	2.276	100,0%	100,0%		
SubTotal			100,0%	100,0%	1.000	2.276	100,0%	100,0%		
02062990 OUTRAS MIUDEZAS COMESTIVEIS DE BOVINO, CONGELADAS										
AFRICA DO SUL					89.000	34.450	0,8%	0,3%		
ALEMANHA	10.989	9.444	0,2%	0,2%	21.758	30.216	0,2%	0,3%	98%	220%
ANGOLA	300	1.068			21.914	58.576	0,2%	0,5%	7205%	5385%
ANTIGUA E BARBUDA					3.054	2.138				
ANTILHAS HOLANDESAS					1.041	782				
ARGENTINA					125.000	53.010	1,2%	0,5%		

Produto Destino	Janeiro a Dezembro / 1997				Janeiro a Dezembro / 1998				Variação Anual	
	Brasil		Participação %		Brasil		Participação %		Brasil	
	Quilos	US\$	Quilos	US\$	Quilos	US\$	Quilos	US\$	Quilos	US\$
02062990 OUTRAS MIUDEZAS COMESTIVEIS DE BOVINO, CONGELADAS										
AUSTRIA	13.987	6.294	0,2%	0,1%						
BELGICA					26.553	13.941	0,2%	0,1%		
CHINA	23.860	38.294	0,4%	0,8%	67.725	101.670	0,6%	1,0%	184%	166%
CONGO					5.260	2.104				
CONGO, REPUBLICA DEMOCRATICA					32.360	12.150	0,3%	0,1%		
DINAMARCA	11.716	10.391	0,2%	0,2%	11.335	6.135	0,1%	0,1%	-3%	-41%
ESPANHA					76.015	86.789	0,7%	0,8%		
FRANCA	32.920	54.072	0,6%	1,1%	123.219	162.338	1,1%	1,5%	274%	200%
GABAO	100.953	46.804	1,8%	1,0%	501.349	229.507	4,7%	2,1%	397%	390%
HONG KONG	4.378.173	3.847.835	77,4%	79,1%	7.588.539	8.152.986	70,7%	76,2%	73%	112%
ISRAEL	74.748	49.110	1,3%	1,0%	151.707	161.899	1,4%	1,5%	103%	230%
ITALIA	15.000	11.230	0,3%	0,2%	34.894	38.815	0,3%	0,4%	133%	246%
JAPAO	19.255	46.583	0,3%	1,0%	73.324	133.325	0,7%	1,2%	281%	186%
JORDANIA	21.620	16.215	0,4%	0,3%						
LIBANO	118.138	109.848	2,1%	2,3%	117.283	108.745	1,1%	1,0%	-1%	-1%
PAISES BAIXOS (HOLANDA)	13.000	16.250	0,2%	0,3%						
PERU	820.026	598.817	14,5%	12,3%	1.638.668	1.292.498	15,3%	12,1%	100%	116%
SUICA					23.320	18.158	0,2%	0,2%		
SubTotal	5.654.685	4.862.255	100,0%	100,0%	10.733.318	10.700.232	100,0%	100,0%	90%	120%
02102000 CARNES DE BOVINOS, SALGADAS/EM SALMOURA/SECAS/DEFUMADAS										
ANGOLA	311.650	969.250	86,8%	83,1%	638.490	1.967.998	86,1%	81,2%	105%	103%
BOLIVIA	240	739	0,1%	0,1%	403	1.013	0,1%		68%	37%
CANADA	21	203								
EL SALVADOR					612	3.182	0,1%	0,1%		
ESTADOS UNIDOS	35.616	151.080	9,9%	13,0%	101.728	452.526	13,7%	18,7%	186%	200%
PORTO RICO	11.377	44.791	3,2%	3,8%						
SubTotal	358.904	1.166.063	100,0%	100,0%	741.233	2.424.719	100,0%	100,0%	107%	108%
05040011 TRIPAS DE BOVINOS, FRESCAS, REFRIG. CONGEL. SALG. DEFUMADAS										
AFRICA DO SUL					19.760	36.674	0,2%	0,1%		
ALEMANHA	2.777.728	6.104.130	24,5%	23,0%	3.472.522	8.125.483	27,6%	28,7%	25%	33%
ARGENTINA	139.390	246.206	1,2%	0,9%	297.440	309.875	2,4%	1,1%	113%	26%
AUSTRIA	186.004	526.230	1,6%	2,0%	115.378	242.222	0,9%	0,9%	-38%	-54%
BELGICA	495.520	865.230	4,4%	3,3%	395.200	729.461	3,1%	2,6%	-20%	-16%
CHILE					15.770	15.759	0,1%	0,1%		
CHINA	79.040	109.835	0,7%	0,4%	19.760	11.400	0,2%		-75%	-90%
DINAMARCA					19.760	46.898	0,2%	0,2%		
ESPANHA	2.668.323	5.876.138	23,6%	22,1%	2.144.326	4.874.197	17,0%	17,2%	-20%	-17%
ESTADOS UNIDOS	255.510	792.666	2,3%	3,0%	404.621	1.358.569	3,2%	4,8%	58%	71%
FRANCA	444.564	1.244.155	3,9%	4,7%	494.469	1.590.570	3,9%	5,6%	11%	28%
HONG KONG	1.000	694			24.150	22.973	0,2%	0,1%	2315%	3210%
ITALIA	1.670.599	4.651.246	14,8%	17,5%	1.908.450	5.345.469	15,2%	18,9%	14%	15%
JAPAO	780	2.250								
MEXICO	20.550	340.961	0,2%	1,3%	31.225	590.712	0,2%	2,1%	52%	73%
NORUEGA	18.410	31.463	0,2%	0,1%	156.010	251.058	1,2%	0,9%	747%	698%
PAISES BAIXOS (HOLANDA)	578.662	1.322.047	5,1%	5,0%	500.061	1.080.710	4,0%	3,8%	-14%	-18%
PARAGUAI	350.482	123.814	3,1%	0,5%	1.042.589	382.066	8,3%	1,3%	198%	209%
PERU	7.485	100.363	0,1%	0,4%	1.120	10.800			-85%	-89%
PORTUGAL	392.613	760.276	3,5%	2,9%	527.764	1.021.975	4,2%	3,6%	34%	34%
REINO UNIDO						1.440				
SUECIA	414.960	1.253.353	3,7%	4,7%	177.840	480.458	1,4%	1,7%	-57%	-62%
SUICA	814.005	2.181.295	7,2%	8,2%	711.057	1.757.135	5,7%	6,2%	-13%	-19%
TURQUIA	580	12.611								
URUGUAI					104.500	43.750	0,8%	0,2%		
SubTotal	11.316.205	26.544.963	100,0%	100,0%	12.583.772	28.329.654	100,0%	100,0%	11%	7%
05100010 PANCREAS DE BOVINOS, P/PREPAR.PROD.FARMACEUT.FRESCAS, ETC										
ALEMANHA					1.272	3.949	0,6%	2,4%		
FRANCA	123.707	92.314	96,6%	95,0%	198.814	154.602	96,3%	94,6%	61%	68%
HONG KONG	4.400	4.897	3,4%	5,0%	6.300	4.803	3,1%	2,9%	43%	-2%
SubTotal	128.107	97.211	100,0%	100,0%	206.386	163.354	100,0%	100,0%	61%	68%
15020011 SEBO BOVINO, EM BRUTO										
BOLIVIA	50.305	21.128	4,0%	3,9%	150.000	68.000	100,0%	100,0%	198%	222%
ESPANHA	1.218.267	527.510	96,0%	96,1%						
ESTADOS UNIDOS	40	16								
SubTotal	1.268.612	548.654	100,0%	100,0%	150.000	68.000	100,0%	100,0%	-88%	-88%
15020012 SEBO BOVINO, FUNDIDO										
BOLIVIA	400.230	164.094	5,2%	4,9%						
ESPANHA	2.800.154	1.206.069	36,4%	35,8%						

Produto Destino	Janeiro a Dezembro / 1997				Janeiro a Dezembro / 1998				Variação Anual	
	Brasil		Participação %		Brasil		Participação %		Brasil	
	Quilos	US\$	Quilos	US\$	Quilos	US\$	Quilos	US\$	Quilos	US\$
15020012 SEBO BOVINO, FUNDIDO										
PAISES BAIXOS (HOLANDA)	2.000.111	862.048	26,0%	25,6%						
REINO UNIDO	1.050	578								
VENEZUELA	2.500.342	1.133.154	32,5%	33,7%						
SubTotal	7.701.887	3.365.943	100,0%	100,0%			100,0%	100,0%		
15020019 OUTROS SEBOS BOVINOS										
INDONESIA					16.000	13.860	100,0%	100,0%		
SubTotal			100,0%	100,0%	16.000	13.860	100,0%	100,0%		
15020090 OUTRAS GORDURAS BOVINAS, OVINAS OU CAPRINAS										
BOLIVIA					2.090	4.180	100,0%	100,0%		
SubTotal			100,0%	100,0%	2.090	4.180	100,0%	100,0%		
16025000 PREPARACOES ALIMENTICIAS E CONSERVAS, DE BOVINOS										
AFRICA DO SUL	83.040	181.940	0,1%	0,1%	16.320	35.000			-80%	-81%
ALEMANHA	4.030.508	13.283.142	4,6%	5,7%	4.520.718	14.746.356	4,3%	5,0%	12%	11%
ANGOLA	419	1.226			24.560	60.794			5762%	4859%
ANTIGUA E BARBUDA	103.197	257.557	0,1%	0,1%	180.338	451.924	0,2%	0,2%	75%	76%
ANTILHAS HOLANDESAS	235.709	629.880	0,3%	0,3%	197.652	534.817	0,2%	0,2%	-16%	-15%
ARABIA SAUDITA	521.294	1.217.114	0,6%	0,5%	1.196.553	2.863.201	1,1%	1,0%	130%	135%
ARGENTINA					25.344	52.723				
ARUBA	17.064	44.713			16.900	48.499			-1%	9%
AUSTRALIA					147	338				
AUSTRIA	13.680	37.478			30.000	82.542			119%	120%
BAHAMAS	370.435	869.386	0,4%	0,4%	617.521	1.444.105	0,6%	0,5%	67%	66%
BARBADOS	513.598	1.222.955	0,6%	0,5%	635.681	1.495.798	0,6%	0,5%	24%	22%
BAREIN	47.674	102.431	0,1%		48.054	112.274			1%	10%
BELGICA	42.461	135.858		0,1%	336.593	994.271	0,3%	0,3%	693%	632%
BELIZE	83.285	203.688	0,1%	0,1%	153.240	374.409	0,1%	0,1%	84%	84%
BENIN					16.850	40.784				
BERMUDAS	41.583	98.997			30.370	79.413			-27%	-20%
BOLIVIA	13.630	19.007			26.185	45.089			92%	137%
CANADA	2.280.933	5.739.229	2,6%	2,5%	1.478.654	3.693.131	1,4%	1,2%	-35%	-36%
CATAR	71.262	163.117	0,1%	0,1%	72.450	168.686	0,1%	0,1%	2%	3%
CAYMAN, ILHAS	62.189	159.143	0,1%	0,1%	75.707	194.885	0,1%	0,1%	22%	23%
CHILE	1.015	1.701			1.600	3.452			58%	103%
CHINA	55.073	124.526	0,1%	0,1%	87.675	174.167	0,1%	0,1%	59%	40%
CHIPRE	8.160	23.550			41.507	105.470			409%	348%
CINGAPURA	280.726	676.826	0,3%	0,3%	173.237	423.286	0,2%	0,1%	-38%	-38%
COLOMBIA	16.886	43.100								
COMORES					348.081	414.069	0,3%	0,1%		
CONGO					33.700	81.568				
COREIA DO SUL	690.234	998.165	0,8%	0,4%	180.408	236.440	0,2%	0,1%	-74%	-76%
COVEITE (KUWEIT)	14.616	35.701			56.761	138.041	0,1%		288%	287%
DINAMARCA	17.136	40.425			18.768	45.950			10%	14%
DOMINICA	29.858	82.275			107.477	259.613	0,1%	0,1%	260%	216%
EGITO	411.264	975.475	0,5%	0,4%	1.769.776	3.999.947	1,7%	1,4%	330%	310%
EL SALVADOR					1.176	4.250				
EMIRADOS ARABES UNIDOS	185.476	438.620	0,2%	0,2%	178.786	429.970	0,2%	0,1%	-4%	-2%
ESPANHA	499.816	1.237.090	0,6%	0,5%	350.359	890.401	0,3%	0,3%	-30%	-28%
ESTADOS UNIDOS	22.041.193	63.450.806	25,2%	27,4%	31.177.681	95.682.801	29,4%	32,3%	42%	51%
FILIPINAS	1.433.123	3.427.848	1,6%	1,5%	632.962	1.583.818	0,6%	0,5%	-56%	-54%
FINLANDIA					12.076	59.177				
FRANCA	2.959.992	7.024.289	3,4%	3,0%	3.100.477	8.559.840	2,9%	2,9%	5%	22%
GABAO	14.469	35.520			16.856	41.680			17%	17%
GANA					4.080	9.000				
GIBRALTAR	67.149	160.695	0,1%	0,1%	33.859	83.647			-50%	-48%
GRANADA	32.084	83.600			79.724	198.539	0,1%	0,1%	149%	138%
GRECIA	17.136	39.475			43.272	118.925			153%	201%
GUAM	102.326	283.195	0,1%	0,1%	152.427	379.819	0,1%	0,1%	49%	34%
GUIANA FRANCESA	350	623			16.472	41.099			4606%	6497%
HONG KONG	147.831	379.422	0,2%	0,2%	83.647	223.336	0,1%	0,1%	-43%	-41%
INDONESIA	17.136	42.720			17.136	41.250				-3%
IRLANDA					18.768	42.550				
ISRAEL	84.978	183.944	0,1%	0,1%	187.256	435.131	0,2%	0,1%	120%	137%
ITALIA	1.419.940	5.152.649	1,6%	2,2%	3.134.591	13.629.475	3,0%	4,6%	121%	165%
JAMAICA	3.294.036	8.066.606	3,8%	3,5%	3.640.650	8.956.204	3,4%	3,0%	11%	11%
JAPAO	676.897	1.868.858	0,8%	0,8%	624.826	1.785.578	0,6%	0,6%	-8%	-5%
JORDANIA	704.711	1.621.663	0,8%	0,7%	521.843	1.268.465	0,5%	0,4%	-26%	-22%
LIBANO	335.241	756.701	0,4%	0,3%	594.068	1.389.243	0,6%	0,5%	77%	84%

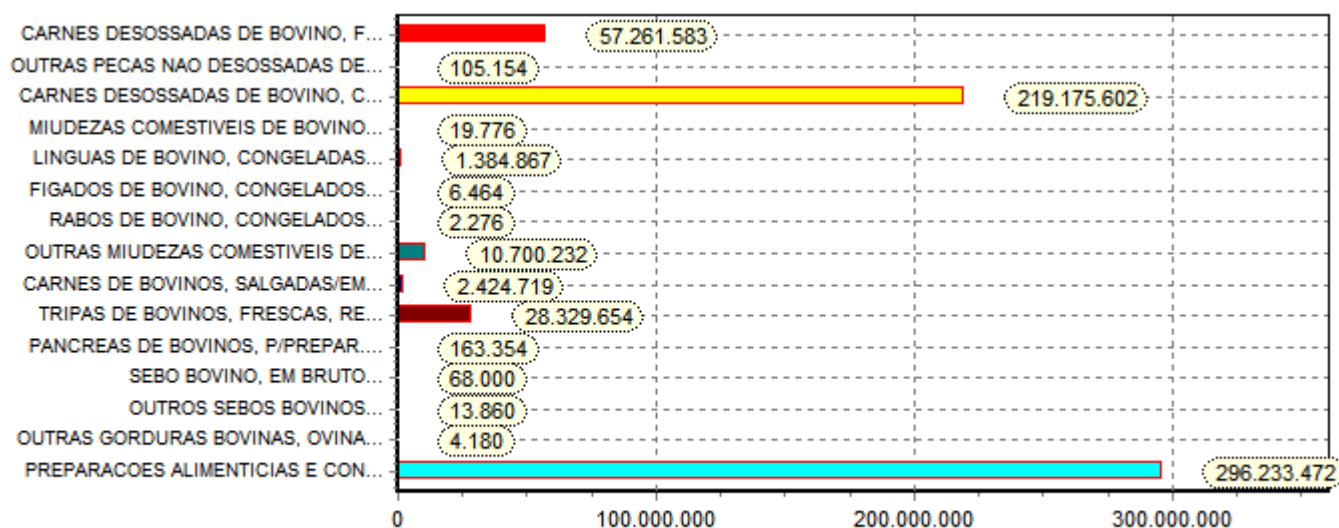
Produto Destino	Janeiro a Dezembro / 1997				Janeiro a Dezembro / 1998				Variação Anual	
	Brasil		Participação %		Brasil		Participação %		Brasil	
	Quilos	US\$	Quilos	US\$	Quilos	US\$	Quilos	US\$	Quilos	US\$
16025000 PREPARACOES ALIMENTICIAS E CONSERVAS, DE BOVINOS										
MALASIA	85.270	215.271	0,1%	0,1%	51.162	124.431			-40%	-42%
MALTA	710.328	1.653.969	0,8%	0,7%	649.871	1.674.806	0,6%	0,6%	-9%	1%
MOCAMBIQUE					16.850	40.784				
NORUEGA	17.136	42.010			17.136	40.900				-3%
NOVA ZELANDIA	51.408	112.875	0,1%		34.272	74.970			-33%	-34%
OMA	12.868	30.080			1.086	2.503			-92%	-92%
PAISES BAIXOS (HOLANDA)	2.287.286	5.629.270	2,6%	2,4%	2.838.974	7.985.194	2,7%	2,7%	24%	42%
PANAMA					64.630	160.954	0,1%	0,1%		
PARAGUAI	169.370	271.175	0,2%	0,1%	330.401	625.755	0,3%	0,2%	95%	131%
PORTO RICO	2.605.778	6.593.301	3,0%	2,9%	3.412.626	8.701.251	3,2%	2,9%	31%	32%
PORTUGAL	28.656	69.895								
REINO UNIDO	36.081.425	91.524.412	41,3%	39,6%	39.495.490	102.324.726	37,2%	34,5%	10%	12%
REPUBLICA DOMINICANA	1.428	3.589								
SANTA LUCIA	64.811	164.350	0,1%	0,1%	102.049	250.569	0,1%	0,1%	58%	53%
SAO VICENTE E GRANADINAS	31.262	81.775			70.858	175.516	0,1%	0,1%	127%	115%
SEICHELES	51.408	133.710	0,1%	0,1%	51.408	147.665				10%
SUECIA	379.571	1.454.509	0,4%	0,6%	273.352	1.076.410	0,3%	0,4%	-28%	-26%
SUICA	111.551	271.437	0,1%	0,1%	112.844	289.858	0,1%	0,1%	1%	7%
SURINAME	17.136	37.440			79.541	168.091	0,1%	0,1%	364%	349%
TRINIDAD E TOBAGO	486.475	1.155.019	0,6%	0,5%	1.225.685	2.914.108	1,2%	1,0%	152%	152%
URUGUAI	30.561	75.868			35.164	79.177			15%	4%
VIRGENS, ILHAS (AMERICANAS)					30.630	84.839				
VIRGENS, ILHAS (BRITANICAS)	8.160	19.250			13.863	35.725			70%	86%
SubTotal	87.322.701	231.162.134	100,0%	100,0%	106.049.711	296.233.472	100,0%	100,0%	21%	28%
Total	167.153.427	465.405.879			212.251.341	615.893.193			27%	32%

ABRAFRIGO

ASSOCIAÇÃO BRASILEIRA DE FRIGORÍFICOS

Exportação de Carnes e Derivados de Bovinos - Janeiro a Dezembro / 1998 - (Resumo geral por produto)

Produto	Janeiro a Dezembro / 1997				Janeiro a Dezembro / 1998				Variação Anual	
	Brasil		Participação %		Brasil		Participação %		Brasil	
	Quilos	US\$	Quilos	US\$	Quilos	US\$	Quilos	US\$	Quilos	US\$
CARNES DESOSSADAS DE BOVINO, FRESCAS OU REFRIGERADAS	7.935.395	48.534.428	4,7%	10,4%	10.839.345	57.261.583	5,1%	9,3%	37%	18%
CARCACAS E MEIAS-CARCACAS DE BOVINO, CONGELADAS	1.098	5.472								
OUTRAS PECAS NAO DESOSSADAS DE BOVINO, CONGELADAS	26.148	37.945			101.819	105.154			289%	177%
CARNES DESOSSADAS DE BOVINO, CONGELADAS	44.476.328	147.711.707	26,6%	31,7%	69.875.532	219.175.602	32,9%	35,6%	57%	48%
MIUDEZAS COMESTIVEIS DE BOVINO, FRESCAS OU	69.638	49.881			8.263	19.776			-88%	-60%
LINGUAS DE BOVINO, CONGELADAS	875.217	1.299.907	0,5%	0,3%	939.046	1.384.867	0,4%	0,2%	7%	7%
FIGADOS DE BOVINO, CONGELADOS	18.502	19.316			3.826	6.464			-79%	-67%
RABOS DE BOVINO, CONGELADOS					1.000	2.276				
OUTRAS MIUDEZAS COMESTIVEIS DE BOVINO, CONGELADAS	5.654.685	4.862.255	3,4%	1,0%	10.733.318	10.700.232	5,1%	1,7%	90%	120%
CARNES DE BOVINOS, SALGADAS/EM	358.904	1.166.063	0,2%	0,3%	741.233	2.424.719	0,3%	0,4%	107%	108%
TRIPAS DE BOVINOS, FRESCAS, REFRIG. CONGEL. SALG. DEFUMADAS	11.316.205	26.544.963	6,8%	5,7%	12.583.772	28.329.654	5,9%	4,6%	11%	7%
PANCREAS DE BOVINOS, P/PREPAR. PROD. FARMACEUT. FRESCAS, ETC	128.107	97.211	0,1%		206.386	163.354	0,1%		61%	68%
SEBO BOVINO, EM BRUTO	1.268.612	548.654	0,8%	0,1%	150.000	68.000	0,1%		-88%	-88%
SEBO BOVINO, FUNDIDO	7.701.887	3.365.943	4,6%	0,7%						
OUTROS SEBOS BOVINOS					16.000	13.860				
OUTRAS GORDURAS BOVINAS, OVINAS OU CAPRINAS					2.090	4.180				
PREPARACOES ALIMENTICIAS E CONSERVAS, DE BOVINOS	87.322.701	231.162.134	52,2%	49,7%	106.049.711	296.233.472	50,0%	48,1%	21%	28%
Total	167.153.427	465.405.879	100,0%	100,0%	212.251.341	615.893.193	100,0%	100,0%	27%	32%



*Obs. Gráfico referente coluna (US\$) no ano 1998.

ABRAFRIGO

ASSOCIAÇÃO BRASILEIRA DE FRIGORÍFICOS

Exportação de Carnes e Derivados de Bovinos - Janeiro a Dezembro / 1998 (por país de destino)

Destino	Janeiro a Dezembro / 1997					Janeiro a Dezembro / 1998					Variação Anual	
	Brasil		Particip. %		Brasil		Particip. %		Brasil			
	Quilos	US\$ (*)	Quilos	US\$	Quilos	US\$ (*)	Quilos	US\$	Quilos	US\$		
1 AFRICA DO SUL	83.040	181.940	1			125.080	106.124	3	0,1%		51%	-42%
2 ALBANIA	25.018	28.770	1									
3 ALEMANHA	8.396.460	27.419.935	6	5,0%	5,9%	10.544.692	34.387.418	8	5,0%	5,6%	26%	25%
4 ANGOLA	384.672	1.253.775	6	0,2%	0,3%	1.152.669	3.726.072	9	0,5%	0,6%	200%	197%
5 ANTIGUA E BARBUDA	116.386	273.659	2	0,1%	0,1%	204.953	497.938	5	0,1%	0,1%	76%	82%
6 ANTILHAS HOLANDESAS	559.637	1.369.887	4	0,3%	0,3%	1.199.177	2.782.268	7	0,6%	0,5%	114%	103%
7 ARABIA SAUDITA	521.294	1.217.114	1	0,3%	0,3%	1.271.423	2.985.795	2	0,6%	0,5%	144%	145%
8 ARGENTINA	161.488	270.597	3	0,1%	0,1%	576.285	755.284	5	0,3%	0,1%	257%	179%
9 ARUBA	60.292	150.822	2			109.711	272.329	5	0,1%		82%	81%
10 AUSTRALIA						147	338	1				
11 AUSTRIA	228.734	590.337	4	0,1%	0,1%	214.747	766.385	4	0,1%	0,1%	-6%	30%
12 BAHAMAS	370.435	869.386	1	0,2%	0,2%	617.521	1.444.105	1	0,3%	0,2%	67%	66%
13 BARBADOS	513.598	1.222.955	1	0,3%	0,3%	635.681	1.495.798	1	0,3%	0,2%	24%	22%
14 BAREIN	47.674	102.431	1			48.054	112.274	1			1%	10%
15 BELGICA	713.636	1.640.404	5	0,4%	0,4%	1.000.532	2.839.051	7	0,5%	0,5%	40%	73%
16 BELIZE	83.285	203.688	1			153.240	374.409	1	0,1%	0,1%	84%	84%
17 BENIN						16.850	40.784	1				
18 BERMUDAS	41.583	98.997	1			30.370	79.413	1			-27%	-20%
19 BOLIVIA	466.385	211.249	5	0,3%		178.678	118.282	4	0,1%		-62%	-44%
20 CABO VERDE	2.201	14.607	2			695	4.069	1			-68%	-72%
21 CANADA	2.280.954	5.739.432	2	1,4%	1,2%	1.478.654	3.693.131	1	0,7%	0,6%	-35%	-36%
22 CANARIAS, ILHAS	12.744	24.851	1									
23 CATAR	71.262	163.117	1			72.450	168.686	1			2%	3%
24 CAYMAN, ILHAS	62.189	159.143	1			75.707	194.885	1			22%	22%
25 CHILE	890.790	1.905.009	3	0,5%	0,4%	2.350.025	5.178.950	4	1,1%	0,8%	164%	172%
26 CHINA	171.623	313.985	4	0,1%	0,1%	175.160	287.237	3	0,1%		2%	-9%
27 CHIPRE	8.160	23.550	1			53.501	188.685	2			556%	701%
28 CINGAPURA	1.757.361	3.025.844	2	1,1%	0,7%	1.827.284	3.021.382	2	0,9%	0,5%	4%	0%
29 COLOMBIA	16.886	43.100	1									
30 COMORES						348.081	414.069	1	0,2%	0,1%		
31 CONGO						38.960	83.672	2				
32 CONGO, REPUBLICA						32.360	12.150	1				
33 COREIA DO SUL	690.234	998.165	1	0,4%	0,2%	180.408	236.440	1	0,1%		-74%	-76%
34 COVEITE (KUWEIT)	14.616	35.701	1			56.761	138.041	1			288%	287%
35 DINAMARCA	28.852	50.816	2			57.640	124.258	4			100%	145%
36 DOMINICA	29.858	82.275	1			107.477	259.613	1	0,1%		260%	216%
37 EGITO	1.356.841	2.613.796	2	0,8%	0,6%	3.892.076	7.694.567	2	1,8%	1,2%	187%	194%
38 EL SALVADOR						1.788	7.432	2				
39 EMIRADOS ARABES UNIDOS	185.476	438.620	1	0,1%	0,1%	178.786	429.970	1	0,1%	0,1%	-4%	-2%
40 ESLOVAQUIA	13.215	107.423	1									
41 ESLOVENIA	12.858	112.208	1									
42 ESPANHA	11.994.188	23.659.383	6	7,2%	5,1%	10.114.850	29.989.434	5	4,8%	4,9%	-16%	27%
43 ESTADOS UNIDOS	22.361.951	64.473.713	5	13,4%	13,9%	31.684.030	97.493.896	3	14,9%	15,8%	42%	51%
44 FILIPINAS	1.433.123	3.427.848	1	0,9%	0,7%	632.962	1.583.818	1	0,3%	0,3%	-56%	-54%
45 FINLANDIA	328.115	1.949.644	2	0,2%	0,4%	555.311	3.354.517	3	0,3%	0,5%	69%	72%
46 FRANCA	4.162.350	10.184.633	6	2,5%	2,2%	4.867.751	13.336.083	6	2,3%	2,2%	17%	31%
47 GABAO	169.041	109.800	4	0,1%		546.641	301.827	4	0,3%		223%	175%
48 GANA						4.080	9.000	1				
49 GIBRALTAR	67.149	160.695	1			33.859	83.647	1			-50%	-48%
50 GRANADA	32.084	83.600	1			79.724	198.539	1			148%	137%
51 GRECIA	200.244	344.497	2	0,1%	0,1%	375.609	841.474	2	0,2%	0,1%	88%	144%
52 GUADALUPE						13.653	43.254	1				
53 GUAM	102.326	283.195	1	0,1%	0,1%	152.427	379.819	1	0,1%	0,1%	49%	34%
54 GUIANA FRANCESA	11.664	30.605	2			16.472	41.099	1			41%	34%
55 HONG KONG	7.173.119	9.945.241	7	4,3%	2,1%	11.264.869	16.506.139	8	5,3%	2,7%	57%	66%

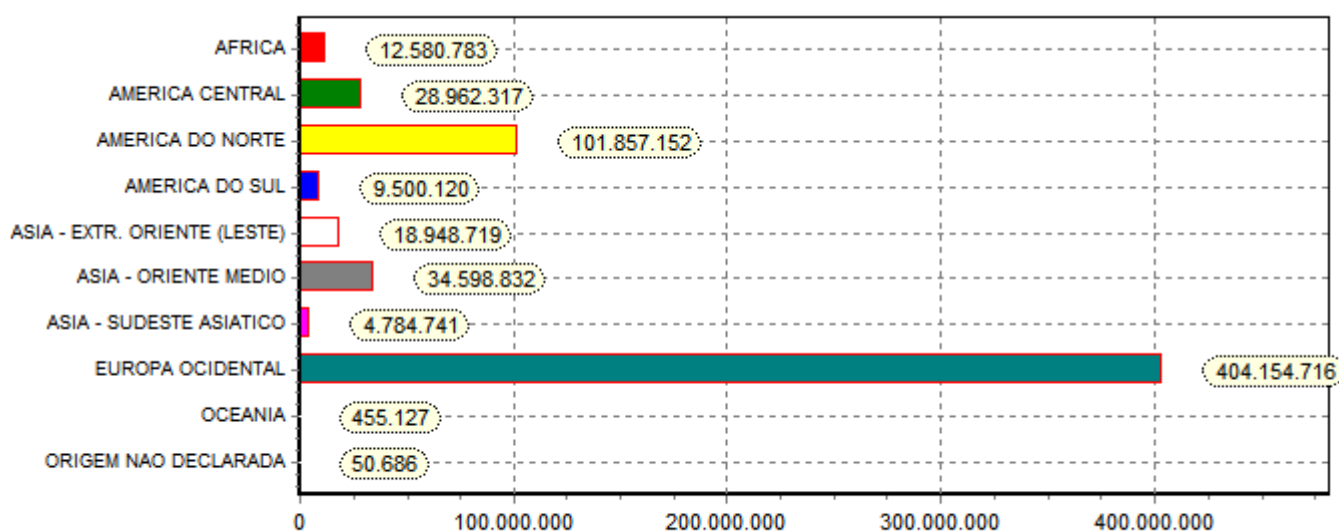
Destino	Janeiro a Dezembro / 1997					Janeiro a Dezembro / 1998					Variação Anual	
	Brasil			Particip. %		Brasil			Particip. %		Brasil	
	Quilos	US\$	(*)	Quilos	US\$	Quilos	US\$	(*)	Quilos	US\$	Quilos	US\$
56 HUNGRIA	45.495	341.373	1		0,1%							
57 INDONESIA	17.136	42.720	1			33.136	55.110	2			93%	29%
58 IRA						5.234.245	10.076.065	2	2,5%	1,6%		
59 IRLANDA	79.610	262.029	1		0,1%	196.595	466.099	2	0,1%	0,1%	147%	78%
60 ISRAEL	4.333.787	9.154.321	4	2,6%	2,0%	7.678.529	16.062.878	5	3,6%	2,6%	77%	75%
61 ITALIA	15.219.608	55.880.871	5	9,1%	12,0%	19.475.812	73.041.516	5	9,2%	11,9%	28%	31%
62 JAMAICA	3.294.036	8.066.606	1	2,0%	1,7%	3.640.650	8.956.204	1	1,7%	1,5%	11%	11%
63 JAPAO	711.940	1.938.327	4	0,4%	0,4%	698.150	1.918.903	2	0,3%	0,3%	-2%	-1%
64 JORDANIA	876.382	1.888.034	4	0,5%	0,4%	521.843	1.268.465	1	0,2%	0,2%	-40%	-33%
65 LIBANO	506.322	1.015.969	3	0,3%	0,2%	1.224.494	3.354.155	4	0,6%	0,5%	142%	230%
66 LIBIA	15.000	20.625	1									
67 LITUANIA	13.465	122.292	1									
68 MALASIA	85.270	215.271	1	0,1%		51.162	124.431	1			-40%	-42%
69 MALTA	710.328	1.653.969	1	0,4%	0,4%	649.871	1.674.806	1	0,3%	0,3%	-9%	1%
70 MARROCOS	21.960	139.199	1									
71 MARTINICA	13.604	57.914	1			40.883	163.267	1			201%	182%
72 MAURITANIA	26.220	227.050	1									
73 MEXICO	20.550	340.961	1		0,1%	31.225	590.712	1		0,1%	52%	73%
74 MOCAMBIQUE						16.850	40.784	1				
75 MONACO	13.035	48.881	1			25.741	39.255	1			97%	-20%
76 NORUEGA	35.546	73.473	2			173.146	291.958	2	0,1%		387%	297%
77 NOVA ZELANDIA	51.408	112.875	1			34.272	74.970	1			-33%	-34%
78 OMA	12.868	30.080	1			1.086	2.503	1			-92%	-92%
79 PAISES BAIXOS (HOLANDA)	18.664.804	70.316.833	8	11,2%	15,1%	22.951.914	96.503.112	5	10,8%	15,7%	23%	37%
80 PANAMA						64.630	160.954	1				
81 PARAGUAI	529.053	410.141	4	0,3%	0,1%	1.393.244	1.024.181	4	0,7%	0,2%	163%	150%
82 PERU	973.124	953.663	3	0,6%	0,2%	2.134.860	2.091.306	5	1,0%	0,3%	119%	119%
83 POLONIA	13.681	111.401	1									
84 PORTO RICO	2.617.155	6.638.092	2	1,6%	1,4%	3.412.626	8.701.251	1	1,6%	1,4%	30%	31%
85 PORTUGAL	1.750.979	5.711.895	4	1,0%	1,2%	2.567.890	9.060.311	4	1,2%	1,5%	47%	59%
86 REINO UNIDO	41.364.435	116.782.564	4	24,7%	25,1%	44.401.430	119.912.446	4	20,9%	19,5%	7%	3%
87 REPUBLICA DOMINICANA	1.428	3.589	1									
88 ROMENIA	26.177	237.188	1		0,1%							
89 SANTA LUCIA	64.811	164.350	1			102.049	250.569	1			57%	52%
90 SAO VICENTE E GRANADINAS	31.262	81.775	1			70.858	175.516	1			127%	115%
91 SEICHELES	51.408	133.710	1			51.408	147.665	1				10%
92 SENEGAL	13.373	126.338	1									
93 SUECIA	794.531	2.707.862	2	0,5%	0,6%	477.283	1.646.696	3	0,2%	0,3%	-40%	-39%
94 SUICA	2.655.021	8.969.923	5	1,6%	1,9%	4.056.215	15.607.565	6	1,9%	2,5%	53%	74%
95 SURINAME	17.136	37.440	1			79.541	168.091	1			364%	349%
96 TCHECA, REPUBLICA	40.270	379.931	1		0,1%							
97 TRINIDAD E TOBAGO	486.475	1.155.019	1	0,3%	0,2%	1.225.685	2.914.108	1	0,6%	0,5%	152%	152%
98 TURQUIA	580	12.611	1									
99 URUGUAI	30.561	75.868	1			139.664	122.927	2	0,1%		357%	62%
100 VENEZUELA	2.500.342	1.133.154	1	1,5%	0,2%							
101 VIRGENS, ILHAS (AMERICANAS)						30.630	84.839	1				
102 VIRGENS, ILHAS (BRITANICAS)	8.160	19.250	1			13.863	35.725	1			70%	86%
Total	167.153.427	465.405.879	14			212.251.341	615.893.193	15			27%	32%

ABRAFRIGO

ASSOCIAÇÃO BRASILEIRA DE FRIGORÍFICOS

Exportação de Carnes e Derivados de Bovinos - Janeiro a Dezembro / 1998 (por região de destino)

Regiões Importadoras	Janeiro a Dezembro / 1997				Janeiro a Dezembro / 1998				Variação Anual		Nº Países	
	Brasil		Participação %		Brasil		Participação %		Brasil		1997	1998
	Quilos	US\$	Quilos	US\$	Quilos	US\$	Quilos	US\$	Quilos	US\$		
AFRICA	2.136.500	4.845.691	1,3%	1,0%	6.225.750	12.580.783	2,9%	2,0%	191%	160%	11	12
AMERICA CENTRAL	8.344.695	20.602.010	5,0%	4,4%	11.785.065	28.962.317	5,6%	4,7%	41%	41%	17	18
AMERICA DO NORTE	24.705.038	70.653.103	14,8%	15,2%	33.224.279	101.857.152	15,7%	16,5%	34%	44%	4	4
AMERICA DO SUL	5.597.429	5.070.826	3,3%	1,1%	6.868.769	9.500.120	3,2%	1,5%	23%	87%	10	8
ASIA - EXTR. ORIENTE (LESTE)	8.746.916	13.195.718	5,2%	2,8%	12.318.587	18.948.719	5,8%	3,1%	41%	44%	4	4
ASIA - ORIENTE MEDIO	6.569.681	14.045.387	3,9%	3,0%	16.287.671	34.598.832	7,7%	5,6%	148%	146%	9	10
ASIA - SUDESTE ASIATICO	3.292.890	6.711.683	2,0%	1,4%	2.544.544	4.784.741	1,2%	0,8%	-23%	-29%	4	4
EUROPA OCIDENTAL	107.579.641	329.638.280	64,4%	70,8%	122.794.389	404.154.716	57,9%	65,6%	14%	23%	26	20
LESTE EUROPEU	14.045	134.903									2	
OCEANIA	153.734	396.070	0,1%	0,1%	186.846	455.127	0,1%	0,1%	22%	15%	2	3
ORIGEM NAO DECLARADA	12.858	112.208			15.441	50.686			20%	-55%	1	2
Total	167.153.427	465.405.879	100,0%	100,0%	212.251.341	615.893.193	100,0%	100,0%	27%	32%	90	85



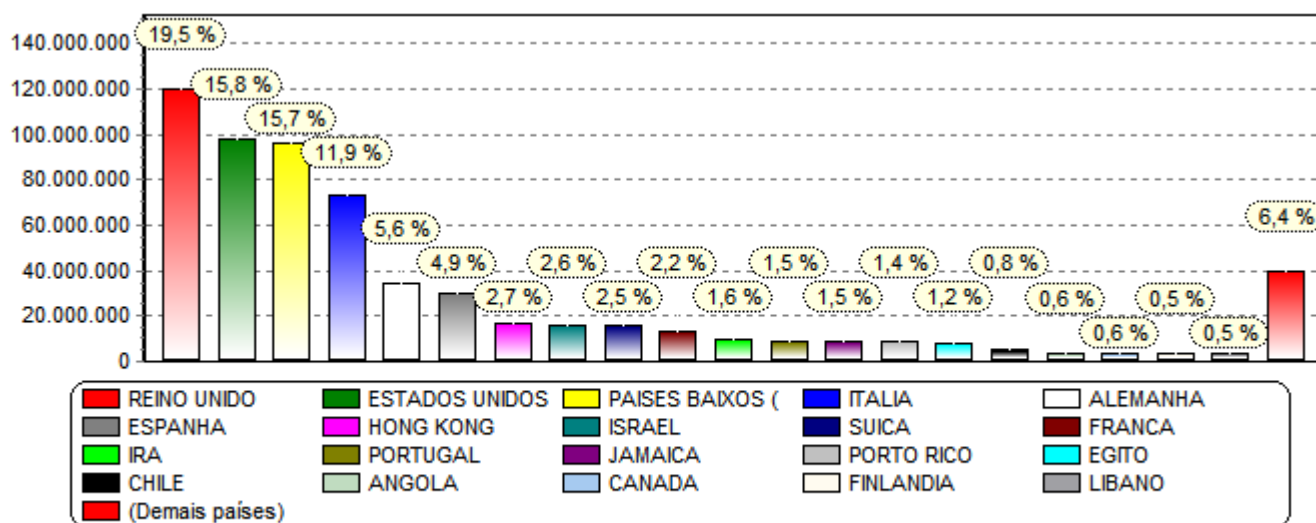
*Obs. Gráfico referente coluna (US\$) no ano 1998.

ABRAFRIGO

ASSOCIAÇÃO BRASILEIRA DE FRIGORÍFICOS

Exportação de Carnes e Derivados de Bovinos - Janeiro a Dezembro / 1998 (20 principais destinos)

Posição			Destino	Janeiro a Dezembro / 1997				Janeiro a Dezembro / 1998				Variação 98/97	
				Brasil		Participação %		Brasil		Participação %		Brasil	
				1997	1998	mob	Quilos	US\$	Quilos	US\$	Quilos	US\$	Quilos
1	1	=	REINO UNIDO	41.364.435	116.782.564	24,7%	25,1%	44.401.430	119.912.446	20,9%	19,5%	7,3%	2,7%
3	2	1	ESTADOS UNIDOS	22.361.951	64.473.713	13,4%	13,9%	31.684.030	97.493.896	14,9%	15,8%	41,7%	51,2%
2	3	-1	PAISES BAIXOS	18.664.804	70.316.833	11,2%	15,1%	22.951.914	96.503.112	10,8%	15,7%	23,0%	37,2%
4	4	=	ITALIA	15.219.608	55.880.871	9,1%	12,0%	19.475.812	73.041.516	9,2%	11,9%	28,0%	30,7%
5	5	=	ALEMANHA	8.396.460	27.419.935	5,0%	5,9%	10.544.692	34.387.418	5,0%	5,6%	25,6%	25,4%
6	6	=	ESPAÑA	11.994.188	23.659.383	7,2%	5,1%	10.114.850	29.989.434	4,8%	4,9%	-15,7%	26,8%
8	7	1	HONG KONG	7.173.119	9.945.241	4,3%	2,1%	11.264.869	16.506.139	5,3%	2,7%	57,0%	66,0%
9	8	1	ISRAEL	4.333.787	9.154.321	2,6%	2,0%	7.678.529	16.062.878	3,6%	2,6%	77,2%	75,5%
10	9	1	SUICA	2.655.021	8.969.923	1,6%	1,9%	4.056.215	15.607.565	1,9%	2,5%	52,8%	74,0%
7	10	-3	FRANCA	4.162.350	10.184.633	2,5%	2,2%	4.867.751	13.336.083	2,3%	2,2%	17,0%	30,9%
	11		IRA					5.234.245	10.076.065	2,5%	1,6%		
14	12	2	PORTUGAL	1.750.979	5.711.895	1,0%	1,2%	2.567.890	9.060.311	1,2%	1,5%	46,7%	58,6%
11	13	-2	JAMAICA	3.294.036	8.066.606	2,0%	1,7%	3.640.650	8.956.204	1,7%	1,5%	10,5%	11,0%
12	14	-2	PORTO RICO	2.617.155	6.638.092	1,6%	1,4%	3.412.626	8.701.251	1,6%	1,4%	30,4%	31,1%
18	15	3	EGITO	1.356.841	2.613.796	0,8%	0,6%	3.892.076	7.694.567	1,8%	1,2%	186,9%	194,4%
21	16	5	CHILE	890.790	1.905.009	0,5%	0,4%	2.350.025	5.178.950	1,1%	0,8%	163,8%	171,9%
26	17	9	ANGOLA	384.672	1.253.775	0,2%	0,3%	1.152.669	3.726.072	0,5%	0,6%	199,7%	197,2%
13	18	-5	CANADA	2.280.954	5.739.432	1,4%	1,2%	1.478.654	3.693.131	0,7%	0,6%	-35,2%	-35,7%
19	19	=	FINLANDIA	328.115	1.949.644	0,2%	0,4%	555.311	3.354.517	0,3%	0,5%	69,2%	72,1%
31	20	11	LIBANO	506.322	1.015.969	0,3%	0,2%	1.224.494	3.354.155	0,6%	0,5%	141,8%	230,1%
DEMAIS PAÍSES				17.417.840	33.724.244	10,4%	7,2%	19.702.609	39.257.483	9,3%	6,4%	13,1%	16,4%
Total				167.153.427	465.405.879	100,0%	100,0%	212.251.341	615.893.193	100,0%	100,0%	27,0%	32,3%



*Obs. Gráfico referente coluna (US\$) no ano 1998.

ABRAFRIGO

ASSOCIAÇÃO BRASILEIRA DE FRIGORÍFICOS

Exportação de Carnes e Derivados de Bovinos - Desempenho por destino

Destino	Janeiro a Dezembro / 1997				Janeiro a Dezembro / 1998				Evolução 1997/1998		
	Brasil		Part.% US\$	Preço Médio	Brasil		Part.% US\$	Preço Médio	Dif.Venda US\$	Variação	
	Quilos	US\$			Quilos	US\$				US\$	US\$
Destinos com Desempenho Comparativo Positivo											
1 ESTADOS UNIDOS	22.361.951	64.473.713	13,9%	2,88	31.684.030	97.493.896	15,8%	3,08	33.020.183	1,9%	6,7%
2 PAISES BAIXOS (HOLANDA)	18.664.804	70.316.833	15,1%	3,77	22.951.914	96.503.112	15,7%	4,20	26.186.279	0,6%	11,6%
3 ITALIA	15.219.608	55.880.871	12,0%	3,67	19.475.812	73.041.516	11,9%	3,75	17.160.645	-0,1%	2,1%
4 IRA					5.234.245	10.076.065	1,6%	1,93	10.076.065	1,6%	
5 ALEMANHA	8.396.460	27.419.935	5,9%	3,27	10.544.692	34.387.418	5,6%	3,26	6.967.483	-0,3%	-0,1%
6 ISRAEL	4.333.787	9.154.321	2,0%	2,11	7.678.529	16.062.878	2,6%	2,09	6.908.557	0,6%	-1,0%
7 SUICA	2.655.021	8.969.923	1,9%	3,38	4.056.215	15.607.565	2,5%	3,85	6.637.642	0,6%	13,9%
8 HONG KONG	7.173.119	9.945.241	2,1%	1,39	11.264.869	16.506.139	2,7%	1,47	6.560.898	0,6%	5,7%
9 ESPANHA	11.994.188	23.659.383	5,1%	1,97	10.114.850	29.989.434	4,9%	2,96	6.330.051	-0,2%	50,3%
10 EGITO	1.356.841	2.613.796	0,6%	1,93	3.892.076	7.694.567	1,2%	1,98	5.080.771	0,6%	2,6%
11 PORTUGAL	1.750.979	5.711.895	1,2%	3,26	2.567.890	9.060.311	1,5%	3,53	3.348.416	0,3%	8,2%
12 CHILE	890.790	1.905.009	0,4%	2,14	2.350.025	5.178.950	0,8%	2,20	3.273.941	0,4%	3,1%
13 FRANCA	4.162.350	10.184.633	2,2%	2,45	4.867.751	13.336.083	2,2%	2,74	3.151.450		12,0%
14 REINO UNIDO	41.364.435	116.782.564	25,1%	2,82	44.401.430	119.912.446	19,5%	2,70	3.129.882	-5,6%	-4,3%
15 ANGOLA	384.672	1.253.775	0,3%	3,26	1.152.669	3.726.072	0,6%	3,23	2.472.297	0,3%	-0,8%
16 LIBANO	506.322	1.015.969	0,2%	2,01	1.224.494	3.354.155	0,5%	2,74	2.338.186	0,3%	36,5%
17 PORTO RICO	2.617.155	6.638.092	1,4%	2,54	3.412.626	8.701.251	1,4%	2,55	2.063.159		0,5%
18 ARABIA SAUDITA	521.294	1.217.114	0,3%	2,33	1.271.423	2.985.795	0,5%	2,35	1.768.681	0,2%	0,6%
19 TRINIDAD E TOBAGO	486.475	1.155.019	0,2%	2,37	1.225.685	2.914.108	0,5%	2,38	1.759.089	0,3%	0,1%
20 ANTILHAS HOLANDESAS	559.637	1.369.887	0,3%	2,45	1.199.177	2.782.268	0,5%	2,32	1.412.381	0,2%	-5,2%
21 FINLANDIA	328.115	1.949.644	0,4%	5,94	555.311	3.354.517	0,5%	6,04	1.404.873	0,1%	1,7%
22 BELGICA	713.636	1.640.404	0,4%	2,30	1.000.532	2.839.051	0,5%	2,84	1.198.647	0,1%	23,4%
23 PERU	973.124	953.663	0,2%	0,98	2.134.860	2.091.306	0,3%	0,98	1.137.643	0,1%	0,0%
24 JAMAICA	3.294.036	8.066.606	1,7%	2,45	3.640.650	8.956.204	1,5%	2,46	889.598	-0,2%	0,5%
25 PARAGUAI	529.053	410.141	0,1%	0,78	1.393.244	1.024.181	0,2%	0,74	614.040	0,1%	-5,2%
26 BAHAMAS	370.435	869.386	0,2%	2,35	617.521	1.444.105	0,2%	2,34	574.719		-0,4%
27 GRECIA	200.244	344.497	0,1%	1,72	375.609	841.474	0,1%	2,24	496.977		30,2%
28 ARGENTINA	161.488	270.597	0,1%	1,68	576.285	755.284	0,1%	1,31	484.687		-21,8%
29 COMORES					348.081	414.069	0,1%	1,19	414.069	0,1%	
30 BARBADOS	513.598	1.222.955	0,3%	2,38	635.681	1.495.798	0,2%	2,35	272.843	-0,1%	-1,2%
31 MEXICO	20.550	340.961	0,1%	16,59	31.225	590.712	0,1%	18,92	249.751		14,0%
32 ANTIGUA E BARBUDA	116.386	273.659	0,1%	2,35	204.953	497.938	0,1%	2,43	224.279		3,3%
33 NORUEGA	35.546	73.473		2,07	173.146	291.958		1,69	218.485		-18,4%
34 IRLANDA	79.610	262.029	0,1%	3,29	196.595	466.099	0,1%	2,37	204.070		-28,0%
35 GABAO	169.041	109.800		0,65	546.641	301.827		0,55	192.027		-15,0%
36 DOMINICA	29.858	82.275		2,76	107.477	259.613		2,42	177.338		-12,3%
37 AUSTRIA	228.734	590.337	0,1%	2,58	214.747	766.385	0,1%	3,57	176.048		38,3%
38 BELIZE	83.285	203.688		2,45	153.240	374.409	0,1%	2,44	170.721	0,1%	-0,1%
39 CHIPRE	8.160	23.550		2,89	53.501	188.685		3,53	165.135		22,2%
40 PANAMA					64.630	160.954		2,49	160.954		
41 SURINAME	17.136	37.440		2,18	79.541	168.091		2,11	130.651		-3,3%
42 ARUBA	60.292	150.822		2,50	109.711	272.329		2,48	121.507		-0,8%
43 GRANADA	32.084	83.600		2,61	79.724	198.539		2,49	114.939		-4,4%
44 MARTINICA	13.604	57.914		4,26	40.883	163.267		3,99	105.353		-6,2%
45 COVEITE (KUWEIT)	14.616	35.701		2,44	56.761	138.041		2,43	102.340		-0,4%
46 GUAM	102.326	283.195	0,1%	2,77	152.427	379.819	0,1%	2,49	96.624		-10,0%
47 SAO VICENTE E	31.262	81.775		2,62	70.858	175.516		2,48	93.741		-5,3%
48 SANTA LUCIA	64.811	164.350		2,54	102.049	250.569		2,46	86.219		-3,2%
49 VIRGENS, ILHAS					30.630	84.839		2,77	84.839		
50 CONGO					38.960	83.672		2,15	83.672		
51 DINAMARCA	28.852	50.816		1,76	57.640	124.258		2,16	73.442		22,4%
52 URUGUAI	30.561	75.868		2,48	139.664	122.927		0,88	47.059		-64,6%
53 GUADALUPE					13.653	43.254		3,17	43.254		
54 BENIN					16.850	40.784		2,42	40.784		
55 MOCAMBIQUE					16.850	40.784		2,42	40.784		
56 CAYMAN, ILHAS	62.189	159.143		2,56	75.707	194.885		2,57	35.742		0,6%
57 MALTA	710.328	1.653.969	0,4%	2,33	649.871	1.674.806	0,3%	2,58	20.837	-0,1%	10,7%
58 VIRGENS, ILHAS	8.160	19.250		2,36	13.863	35.725		2,58	16.475		9,2%
59 SEICHELES	51.408	133.710		2,60	51.408	147.665		2,87	13.955		10,4%
60 INDONESIA	17.136	42.720		2,49	33.136	55.110		1,66	12.390		-33,3%
61 CONGO, REPUBLICA					32.360	12.150		0,38	12.150		
62 GUIANA FRANCESA	11.664	30.605		2,62	16.472	41.099		2,50	10.494		-4,9%

OBS: A classificação comparativa é baseada na variação líquida das vendas (em US\$) ajustada pelo preço médio e pela participação relativa sobre as vendas totais.

Elaboração: ABRAFRIGO

Página 13

Destino	Janeiro a Dezembro / 1997				Janeiro a Dezembro / 1998				Evolução 1997/1998		
	Brasil		Part.%	Preço Médio	Brasil		Part.%	Preço Médio	Dif.Venda	Variação	
	Quilos	US\$	US\$		Quilos	US\$	US\$		US\$	US\$	P.Méd.
Destinos com Desempenho Comparativo Positivo											
63 BAREIN	47.674	102.431		2,15	48.054	112.274		2,34	9.843		8,7%
64 GANA					4.080	9.000		2,21	9.000		
65 EL SALVADOR					1.788	7.432		4,16	7.432		
66 CATAR	71.262	163.117		2,29	72.450	168.686		2,33	5.569		1,7%
67 AUSTRALIA					147	338		2,30	338		
Destinos com Desempenho Comparativo Negativo											
1 CANADA	2.280.954	5.739.432	1,2%	2,52	1.478.654	3.693.131	0,6%	2,50	-2.046.301	-0,6%	-0,7%
2 FILIPINAS	1.433.123	3.427.848	0,7%	2,39	632.962	1.583.818	0,3%	2,50	-1.844.030	-0,4%	4,6%
3 VENEZUELA	2.500.342	1.133.154	0,2%	0,45					-1.133.154	-0,2%	100,0%
4 SUECIA	794.531	2.707.862	0,6%	3,41	477.283	1.646.696	0,3%	3,45	-1.061.166	-0,3%	1,2%
5 COREIA DO SUL	690.234	998.165	0,2%	1,45	180.408	236.440		1,31	-761.725	-0,2%	-9,4%
6 JORDANIA	876.382	1.888.034	0,4%	2,15	521.843	1.268.465	0,2%	2,43	-619.569	-0,2%	12,8%
7 TCHECA, REPUBLICA	40.270	379.931	0,1%	9,43					-379.931	-0,1%	100,0%
8 HUNGRIA	45.495	341.373	0,1%	7,50					-341.373	-0,1%	100,0%
9 ROMENIA	26.177	237.188	0,1%	9,06					-237.188	-0,1%	100,0%
10 MAURITANIA	26.220	227.050		8,66					-227.050		100,0%
11 MARROCOS	21.960	139.199		6,34					-139.199		100,0%
12 SENEGAL	13.373	126.338		9,45					-126.338		100,0%
13 LITUANIA	13.465	122.292		9,08					-122.292		100,0%
14 ESLOVENIA	12.858	112.208		8,73					-112.208		100,0%
15 POLONIA	13.681	111.401		8,14					-111.401		100,0%
16 ESLOVAQUIA	13.215	107.423		8,13					-107.423		100,0%
17 BOLIVIA	466.385	211.249		0,45	178.678	118.282		0,66	-92.967		46,2%
18 MALASIA	85.270	215.271		2,52	51.162	124.431		2,43	-90.840		-3,7%
19 GIBRALTAR	67.149	160.695		2,39	33.859	83.647		2,47	-77.048		3,2%
20 AFRICA DO SUL	83.040	181.940		2,19	125.080	106.124		0,85	-75.816		-61,3%
21 COLOMBIA	16.886	43.100		2,55					-43.100		100,0%
22 NOVA ZELANDIA	51.408	112.875		2,20	34.272	74.970		2,19	-37.905		-0,4%
23 ALBANIA	25.018	28.770		1,15					-28.770		100,0%
24 OMA	12.868	30.080		2,34	1.086	2.503		2,30	-27.577		-1,4%
25 CHINA	171.623	313.985	0,1%	1,83	175.160	287.237		1,64	-26.748	-0,1%	-10,4%
26 CANARIAS, ILHAS	12.744	24.851		1,95					-24.851		100,0%
27 LIBIA	15.000	20.625		1,38					-20.625		100,0%
28 BERMUDAS	41.583	98.997		2,38	30.370	79.413		2,61	-19.584		9,8%
29 JAPAO	711.940	1.938.327	0,4%	2,72	698.150	1.918.903	0,3%	2,75	-19.424	-0,1%	1,0%
30 TURQUIA	580	12.611		21,74					-12.611		100,0%
31 CABO VERDE	2.201	14.607		6,64	695	4.069		5,85	-10.538		-11,8%
32 MONACO	13.035	48.881		3,75	25.741	39.255		1,52	-9.626		-59,3%
33 EMIRADOS ARABES UNIDOS	185.476	438.620	0,1%	2,36	178.786	429.970	0,1%	2,40	-8.650		1,7%
34 CINGAPURA	1.757.361	3.025.844	0,7%	1,72	1.827.284	3.021.382	0,5%	1,65	-4.462	-0,2%	-4,0%
35 REPUBLICA DOMINICANA	1.428	3.589		2,51					-3.589		100,0%
Total	167.153.427	465.405.879	100,0%	2,78	212.251.341	615.893.193	100,0%	2,90	150.487.314		4,3%

ABRAFRIGO

ASSOCIAÇÃO BRASILEIRA DE FRIGORÍFICOS

Exportação de Carnes e Derivados de Bovinos - Janeiro a Dezembro / 1998 (por estado e produto)

Estado Produto	Janeiro a Dezembro / 1997				Janeiro a Dezembro / 1998			
	Estado		Participação %		Estado		Participação %	
	Quilos	US\$	Quilos	US\$	Quilos	US\$	Quilos	US\$
ESPIRITO SANTO								
CARNES DE BOVINOS, SALGADAS/EM SALMOURA/SECAS/DEFUMADAS	60	471						
CARNES DESOSSADAS DE BOVINO, CONGELADAS	715.704	2.648.371	72,7%	59,8%	905.828	3.194.054	80,7%	71,9%
CARNES DESOSSADAS DE BOVINO, FRESCAS OU REFRIGERADAS	223.885	1.729.591	22,8%	39,0%	143.975	1.151.851	12,8%	25,9%
LINGUAS DE BOVINO, CONGELADAS	26.021	33.176	2,6%	0,7%				
OUTRAS MIUDEZAS COMESTÍVEIS DE BOVINO, CONGELADAS	15.775	15.341	1,6%	0,3%	56.405	79.592	5,0%	1,8%
OUTRAS PECAS NAO DESOSSADAS DE BOVINO, CONGELADAS					105	860		
PANCREAS DE BOVINOS, P/PREPAR.PROD.FARMACEUT.FRESCAS, ETC	2.475	3.333	0,3%	0,1%	15.892	14.992	1,4%	0,3%
SubTotal	983.920	4.430.283	0,6%	1,0%	1.122.205	4.441.349	0,5%	0,7%
GOIAS								
CARNES DESOSSADAS DE BOVINO, CONGELADAS	4.171.966	13.069.963	69,7%	77,2%	7.744.699	22.353.680	68,8%	73,7%
CARNES DESOSSADAS DE BOVINO, FRESCAS OU REFRIGERADAS	444.812	2.685.217	7,4%	15,9%	829.076	5.221.273	7,4%	17,2%
LINGUAS DE BOVINO, CONGELADAS	66.304	83.522	1,1%	0,5%	70.811	127.895	0,6%	0,4%
OUTRAS MIUDEZAS COMESTÍVEIS DE BOVINO, CONGELADAS	1.300.761	1.095.797	21,7%	6,5%	2.603.278	2.610.591	23,1%	8,6%
OUTRAS PECAS NAO DESOSSADAS DE BOVINO, CONGELADAS					5.047	3.533		
SubTotal	5.983.843	16.934.499	3,6%	3,6%	11.252.911	30.316.972	5,3%	4,9%
MATO GROSSO								
CARNES DESOSSADAS DE BOVINO, CONGELADAS	2.070.713	7.730.799	15,6%	19,6%	10.659.127	35.613.818	37,3%	39,9%
CARNES DESOSSADAS DE BOVINO, FRESCAS OU REFRIGERADAS	383.120	2.304.772	2,9%	5,8%	1.114.778	5.744.550	3,9%	6,4%
LINGUAS DE BOVINO, CONGELADAS	61.493	135.637	0,5%	0,3%	99.607	282.822	0,3%	0,3%
OUTRAS MIUDEZAS COMESTÍVEIS DE BOVINO, CONGELADAS	1.586.161	1.354.499	12,0%	3,4%	2.885.667	3.066.917	10,1%	3,4%
PANCREAS DE BOVINOS, P/PREPAR.PROD.FARMACEUT.FRESCAS, ETC	6.237	4.054			21.761	17.409	0,1%	
PREPARACOES ALIMENTÍCIAS E CONSERVAS, DE BOVINOS	8.743.944	27.725.214	66,0%	70,3%	13.673.842	44.559.036	47,8%	49,9%
SEBO BOVINO, EM BRUTO	50.305	21.128	0,4%	0,1%	150.000	68.000	0,5%	0,1%
SEBO BOVINO, FUNDIDO	348.230	142.774	2,6%	0,4%				
SubTotal	13.250.203	39.418.877	7,9%	8,5%	28.604.782	89.352.552	13,5%	14,5%
MATO GROSSO DO SUL								
CARNES DE BOVINOS, SALGADAS/EM SALMOURA/SECAS/DEFUMADAS					60	220		
CARNES DESOSSADAS DE BOVINO, CONGELADAS	1.930.306	8.016.693	63,2%	66,7%	3.331.162	12.531.759	65,5%	67,6%
CARNES DESOSSADAS DE BOVINO, FRESCAS OU REFRIGERADAS	463.035	3.354.830	15,2%	27,9%	784.869	4.980.878	15,4%	26,9%
LINGUAS DE BOVINO, CONGELADAS	213.619	285.545	7,0%	2,4%	60.616	73.990	1,2%	0,4%
MIUDEZAS COMESTÍVEIS DE BOVINO, FRESCAS OU REFRIGERADAS	1.980	6.281	0,1%	0,1%				
OUTRAS MIUDEZAS COMESTÍVEIS DE BOVINO, CONGELADAS	437.136	349.260	14,3%	2,9%	499.382	413.425	9,8%	2,2%
PANCREAS DE BOVINOS, P/PREPAR.PROD.FARMACEUT.FRESCAS, ETC	10.151	8.121	0,3%	0,1%				
PREPARACOES ALIMENTÍCIAS E CONSERVAS, DE BOVINOS					354.906	434.327	7,0%	2,3%
TRIPAS DE BOVINOS, FRESCAS, REFRIG.CONGEL.SALG.DEFUMADAS					54.989	90.407	1,1%	0,5%
SubTotal	3.056.227	12.020.730	1,8%	2,6%	5.085.984	18.525.006	2,4%	3,0%
MERCADORIA NACIONALIZADA								
CARNES DESOSSADAS DE BOVINO, CONGELADAS	21.000	18.919	100,0%	100,0%				
SubTotal	21.000	18.919						
MINAS GERAIS								
CARNES DE BOVINOS, SALGADAS/EM SALMOURA/SECAS/DEFUMADAS	1.200	4.539	0,2%	0,4%	3.000	11.146	0,2%	0,3%
CARNES DESOSSADAS DE BOVINO, CONGELADAS	452.809	1.020.953	69,9%	82,1%	1.208.788	2.581.694	69,3%	76,8%
CARNES DESOSSADAS DE BOVINO, FRESCAS OU REFRIGERADAS					4.950	24.054	0,3%	0,7%
FIGADOS DE BOVINO, CONGELADOS					1.674	4.127	0,1%	0,1%
LINGUAS DE BOVINO, CONGELADAS	69.772	92.484	10,8%	7,4%	65.140	87.379	3,7%	2,6%
MIUDEZAS COMESTÍVEIS DE BOVINO, FRESCAS OU REFRIGERADAS					1.281	2.962	0,1%	0,1%
OUTRAS MIUDEZAS COMESTÍVEIS DE BOVINO, CONGELADAS	79.910	75.187	12,3%	6,0%	131.836	169.493	7,6%	5,0%
PANCREAS DE BOVINOS, P/PREPAR.PROD.FARMACEUT.FRESCAS, ETC	11.943	6.573	1,8%	0,5%				
PREPARACOES ALIMENTÍCIAS E CONSERVAS, DE BOVINOS					403	1.697		0,1%
TRIPAS DE BOVINOS, FRESCAS, REFRIG.CONGEL.SALG.DEFUMADAS	31.860	44.410	4,9%	3,6%	327.710	480.496	18,8%	14,3%
SubTotal	647.494	1.244.146	0,4%	0,3%	1.744.782	3.363.048	0,8%	0,5%
PARA								
PREPARACOES ALIMENTÍCIAS E CONSERVAS, DE BOVINOS	350	623	100,0%	100,0%				
SubTotal	350	623						
PARANA								
CARNES DESOSSADAS DE BOVINO, CONGELADAS	3.426.168	10.941.249	84,7%	75,8%	3.401.775	9.938.688	82,2%	76,4%
CARNES DESOSSADAS DE BOVINO, FRESCAS OU REFRIGERADAS	575.287	3.443.893	14,2%	23,8%	518.167	2.806.389	12,5%	21,6%
LINGUAS DE BOVINO, CONGELADAS					41.543	52.341	1,0%	0,4%
MIUDEZAS COMESTÍVEIS DE BOVINO, FRESCAS OU REFRIGERADAS	7.500	7.875	0,2%	0,1%				
OUTRAS MIUDEZAS COMESTÍVEIS DE BOVINO, CONGELADAS	24.732	20.212	0,6%	0,1%	167.195	189.891	4,0%	1,5%
PREPARACOES ALIMENTÍCIAS E CONSERVAS, DE BOVINOS	11.615	26.829	0,3%	0,2%				

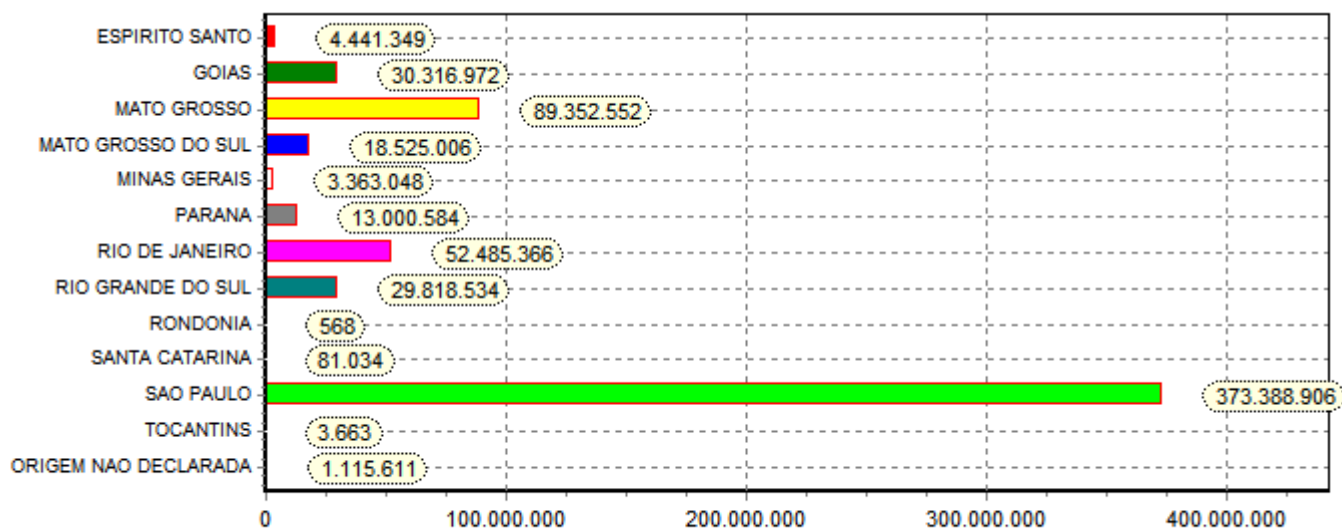
Estado Produto	Janeiro a Dezembro / 1997				Janeiro a Dezembro / 1998			
	Estado		Participação %		Estado		Participação %	
	Quilos	US\$	Quilos	US\$	Quilos	US\$	Quilos	US\$
PARANA								
TRIPAS DE BOVINOS, FRESCAS, REFRIG. CONGEL. SALG. DEFUMADAS	372	2.227			11.712	13.275	0,3%	0,1%
SubTotal	4.045.674	14.442.285	2,4%	3,1%	4.140.392	13.000.584	2,0%	2,1%
RIO DE JANEIRO								
CARNES DE BOVINOS, SALGADAS/EM SALMOURA/SECAS/DEFUMADAS	46.993	195.871	0,2%	0,4%	101.728	452.526	0,5%	0,9%
PREPARACOES ALIMENTICIAS E CONSERVAS, DE BOVINOS	18.541.399	48.390.170	92,1%	93,8%	18.447.265	48.850.231	91,6%	93,1%
TRIPAS DE BOVINOS, FRESCAS, REFRIG. CONGEL. SALG. DEFUMADAS	1.542.160	3.029.528	7,7%	5,9%	1.594.760	3.182.609	7,9%	6,1%
SubTotal	20.130.552	51.615.569	12,0%	11,1%	20.143.753	52.485.366	9,5%	8,5%
RIO GRANDE DO SUL								
CARNES DESOSSADAS DE BOVINO, CONGELADAS	1.662.180	4.576.965	21,5%	23,0%	3.197.203	8.719.991	28,0%	29,2%
CARNES DESOSSADAS DE BOVINO, FRESCAS OU REFRIGERADAS	864.580	3.558.515	11,2%	17,9%	949.748	3.405.161	8,3%	11,4%
LINGUAS DE BOVINO, CONGELADAS	52.964	95.335	0,7%	0,5%	102.940	124.605	0,9%	0,4%
OUTRAS MIUDEZAS COMESTIVEIS DE BOVINO, CONGELADAS	70.635	72.221	0,9%	0,4%	207.731	223.076	1,8%	0,7%
OUTRAS PECAS NAO DESOSSADAS DE BOVINO, CONGELADAS					1.437	3.950		
PREPARACOES ALIMENTICIAS E CONSERVAS, DE BOVINOS	4.559.712	10.412.940	59,0%	52,3%	5.799.586	14.433.161	50,7%	48,4%
TRIPAS DE BOVINOS, FRESCAS, REFRIG. CONGEL. SALG. DEFUMADAS	517.465	1.210.084	6,7%	6,1%	1.172.653	2.908.590	10,3%	9,8%
SubTotal	7.727.536	19.926.060	4,6%	4,3%	11.431.298	29.818.534	5,4%	4,8%
RONDONIA								
CARNES DE BOVINOS, SALGADAS/EM SALMOURA/SECAS/DEFUMADAS					300	568	100,0%	100,0%
SubTotal					300	568		
SANTA CATARINA								
CARNES DESOSSADAS DE BOVINO, CONGELADAS	5.674	7.179	7,7%	3,7%	180	795	0,7%	1,0%
MIUDEZAS COMESTIVEIS DE BOVINO, FRESCAS OU REFRIGERADAS	10.080	11.539	13,7%	6,0%				
OUTRAS PECAS NAO DESOSSADAS DE BOVINO, CONGELADAS	8.817	13.489	12,0%	7,0%	74	565	0,3%	0,7%
PREPARACOES ALIMENTICIAS E CONSERVAS, DE BOVINOS	49.193	160.001	66,7%	83,2%	24.837	79.674	99,0%	98,3%
SubTotal	73.764	192.208			25.091	81.034		
SAO PAULO								
CARCACAS E MEIAS-CARCACAS DE BOVINO, CONGELADAS	1.098	5.472						
CARNES DE BOVINOS, SALGADAS/EM SALMOURA/SECAS/DEFUMADAS	308.731	955.957	0,3%	0,3%	624.105	1.920.445	0,5%	0,5%
CARNES DESOSSADAS DE BOVINO, CONGELADAS	30.004.276	99.624.361	27,0%	32,7%	39.140.673	123.276.641	30,5%	33,0%
CARNES DESOSSADAS DE BOVINO, FRESCAS OU REFRIGERADAS	4.980.514	31.456.881	4,5%	10,3%	6.480.961	33.889.899	5,0%	9,1%
FIGADOS DE BOVINO, CONGELADOS	18.502	19.316			1.998	2.049		
LINGUAS DE BOVINO, CONGELADAS	385.044	574.208	0,3%	0,2%	498.389	635.835	0,4%	0,2%
MIUDEZAS COMESTIVEIS DE BOVINO, FRESCAS OU REFRIGERADAS	50.078	24.186						
OUTRAS GORDURAS BOVINAS, OVINAS OU CAPRINAS					2.090	4.180		
OUTRAS MIUDEZAS COMESTIVEIS DE BOVINO, CONGELADAS	2.139.275	1.878.670	1,9%	0,6%	4.163.582	3.905.232	3,2%	1,0%
OUTRAS PECAS NAO DESOSSADAS DE BOVINO, CONGELADAS	15.731	21.608			95.156	96.246	0,1%	
OUTROS SEBOS BOVINOS					16.000	13.860		
PANCREAS DE BOVINOS, P/PREPAR.PROD.FARMACEUT.FRESCAS, ETC	97.301	75.130	0,1%		168.733	130.953	0,1%	
PREPARACOES ALIMENTICIAS E CONSERVAS, DE BOVINOS	55.416.230	144.445.603	49,8%	47,3%	67.742.954	187.857.013	52,8%	50,3%
RABOS DE BOVINO, CONGELADOS					1.000	2.276		
SEBO BOVINO, EM BRUTO	1.218.307	527.526	1,1%	0,2%				
SEBO BOVINO, FUNDIDO	7.353.657	3.223.169	6,6%	1,1%				
TRIPAS DE BOVINOS, FRESCAS, REFRIG. CONGEL. SALG. DEFUMADAS	9.224.348	22.258.714	8,3%	7,3%	9.421.948	21.654.277	7,3%	5,8%
SubTotal	111.213.092	305.090.801	66,5%	65,6%	128.357.589	373.388.906	60,5%	60,6%
TOCANTINS								
OUTRAS MIUDEZAS COMESTIVEIS DE BOVINO, CONGELADAS					3.917	3.663	100,0%	100,0%
SubTotal					3.917	3.663		
ORIGEM NAO DECLARADA								
CARNES DE BOVINOS, SALGADAS/EM SALMOURA/SECAS/DEFUMADAS	1.920	9.225	9,7%	13,0%	12.040	39.814	3,6%	3,6%
CARNES DESOSSADAS DE BOVINO, CONGELADAS	15.532	56.255	78,6%	79,4%	286.097	964.482	84,6%	86,5%
CARNES DESOSSADAS DE BOVINO, FRESCAS OU REFRIGERADAS	162	729	0,8%	1,0%	12.821	37.528	3,8%	3,4%
FIGADOS DE BOVINO, CONGELADOS					154	288		
MIUDEZAS COMESTIVEIS DE BOVINO, FRESCAS OU REFRIGERADAS					6.982	16.814	2,1%	1,5%
OUTRAS MIUDEZAS COMESTIVEIS DE BOVINO, CONGELADAS	300	1.068	1,5%	1,5%	14.325	38.352	4,2%	3,4%
OUTRAS PECAS NAO DESOSSADAS DE BOVINO, CONGELADAS	1.600	2.848	8,1%	4,0%				
PREPARACOES ALIMENTICIAS E CONSERVAS, DE BOVINOS	258	754	1,3%	1,1%	5.918	18.333	1,7%	1,6%
SubTotal	19.772	70.879			338.337	1.115.611	0,2%	0,2%
Total Brasil	167.153.427	465.405.879	100,0%	100,0%	212.251.341	615.893.193	100,0%	100,0%

ABRAFRIGO

ASSOCIAÇÃO BRASILEIRA DE FRIGORÍFICOS

Exportação de Carnes e Derivados de Bovinos - Janeiro a Dezembro / 1998 (por estado)

Estado	Janeiro a Dezembro / 1997				Janeiro a Dezembro / 1998				Variação 98/97	
	Estado		Participação %		Estado		Participação %		Estado	
	Quilos	US\$	Quilos	US\$	Quilos	US\$	Quilos	US\$	Quilos	US\$
ESPIRITO SANTO	983.920	4.430.283	0,6%	1,0%	1.122.205	4.441.349	0,5%	0,7%	14%	0%
GOIAS	5.983.843	16.934.499	3,6%	3,6%	11.252.911	30.316.972	5,3%	4,9%	88%	79%
MATO GROSSO	13.250.203	39.418.877	7,9%	8,5%	28.604.782	89.352.552	13,5%	14,5%	116%	127%
MATO GROSSO DO SUL	3.056.227	12.020.730	1,8%	2,6%	5.085.984	18.525.006	2,4%	3,0%	66%	54%
MERCADORIA NACIONALIZADA	21.000	18.919								
MINAS GERAIS	647.494	1.244.146	0,4%	0,3%	1.744.782	3.363.048	0,8%	0,5%	169%	170%
PARA	350	623								
PARANA	4.045.674	14.442.285	2,4%	3,1%	4.140.392	13.000.584	2,0%	2,1%	2%	-10%
RIO DE JANEIRO	20.130.552	51.615.569	12,0%	11,1%	20.143.753	52.485.366	9,5%	8,5%	0%	2%
RIO GRANDE DO SUL	7.727.536	19.926.060	4,6%	4,3%	11.431.298	29.818.534	5,4%	4,8%	48%	50%
RONDONIA					300	568				
SANTA CATARINA	73.764	192.208			25.091	81.034			-66%	-58%
SAO PAULO	111.213.092	305.090.801	66,5%	65,6%	128.357.589	373.388.906	60,5%	60,6%	15%	22%
TOCANTINS					3.917	3.663				
ORIGEM NAO DECLARADA	19.772	70.879			338.337	1.115.611	0,2%	0,2%	1611%	1474%
Total Brasil	167.153.427	465.405.879	100,0%	100,0%	212.251.341	615.893.193	100,0%	100,0%	27%	32%



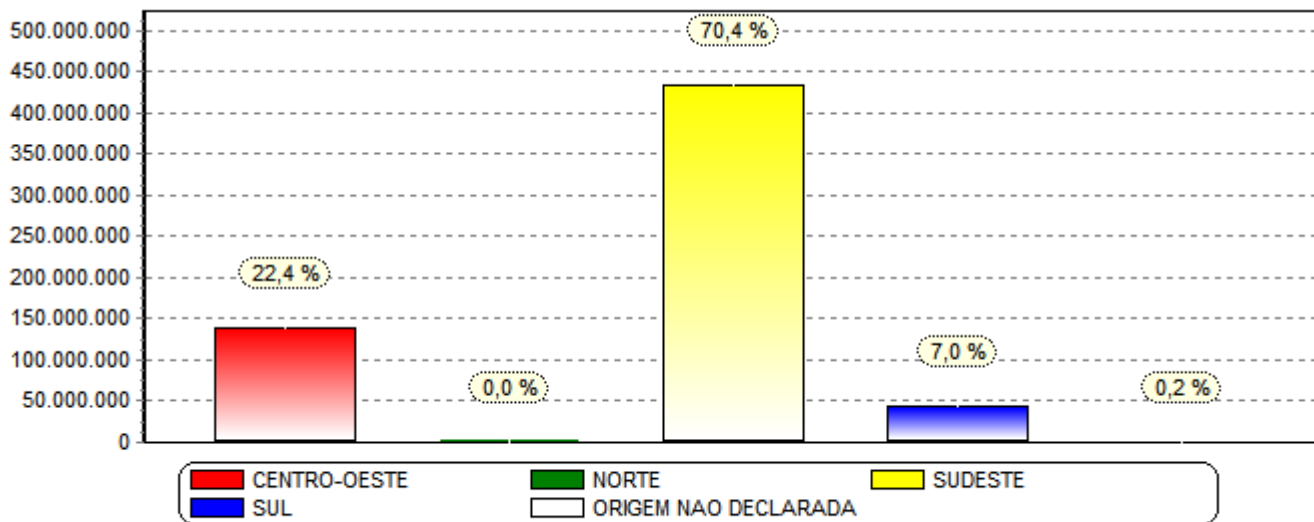
*Obs. Gráfico referente coluna (US\$) no ano 1998.

ABRAFRIGO

ASSOCIAÇÃO BRASILEIRA DE FRIGORÍFICOS

Exportação de Carnes e Derivados de Bovinos - Janeiro a Dezembro / 1998 (Total por Região de origem)

Regiões de origens	Janeiro a Dezembro / 1997				Janeiro a Dezembro / 1998				Variação 98/97	
	Regiões		Participação %		Regiões		Participação %		Regiões	
	Quilos	US\$	Quilos	US\$	Quilos	US\$	Quilos	US\$	Quilos	US\$
CENTRO-OESTE	22.290.273	68.374.106	13,3%	14,7%	44.943.677	138.194.530	21,2%	22,4%	102%	102%
NORTE	350	623			4.217	4.231			1105%	579%
OUTROS	21.000	18.919								
SUDESTE	132.975.058	362.380.799	79,6%	77,9%	151.368.329	433.678.669	71,3%	70,4%	14%	20%
SUL	11.846.974	34.560.553	7,1%	7,4%	15.596.781	42.900.152	7,3%	7,0%	32%	24%
ORIGEM NAO DECLARADA	19.772	70.879			338.337	1.115.611	0,2%	0,2%	1611%	1474%
Total	167.153.427	465.405.879	100,0%	100,0%	212.251.341	615.893.193	100,0%	100,0%	27%	32%



*Obs. Gráfico referente coluna (US\$) no ano 1998.

ABRAFRIGO

ASSOCIAÇÃO BRASILEIRA DE FRIGORÍFICOS

Exportação de Carnes e Derivados de Bovinos - Janeiro a Dezembro / 1998 (por Porto e produto)

Porto Produto	Janeiro a Dezembro / 1997				Janeiro a Dezembro / 1998			
	Porto		Participação %		Porto		Participação %	
	Quilos	US\$	Quilos	US\$	Quilos	US\$	Quilos	US\$
BELEM - PORTO - PA								
PREPARACOES ALIMENTICIAS E CONSERVAS, DE BOVINOS	350	623	100,0%	100,0%				
SubTotal	350	623						
BRASILEIA - AC								
CARNES DE BOVINOS, SALGADAS/EM SALMOURA/SECAS/DEFUMADAS					150	284	28,1%	28,3%
PREPARACOES ALIMENTICIAS E CONSERVAS, DE BOVINOS					384	718	71,9%	71,7%
SubTotal					534	1.002		
CACERES - MT								
CARNES DE BOVINOS, SALGADAS/EM SALMOURA/SECAS/DEFUMADAS					43	225		0,3%
PREPARACOES ALIMENTICIAS E CONSERVAS, DE BOVINOS	9.320	13.372	2,0%	6,7%	3.158	5.306	2,1%	7,2%
SEBO BOVINO, EM BRUTO	50.305	21.128	10,9%	10,6%	150.000	68.000	97,9%	92,5%
SEBO BOVINO, FUNDIDO	400.230	164.094	87,0%	82,6%				
SubTotal	459.855	198.594	0,3%		153.201	73.531	0,1%	
CAMPINAS - AEROPORTO - SP								
CARNES DESOSSADAS DE BOVINO, CONGELADAS	2.970	28.182	0,5%	0,9%				
CARNES DESOSSADAS DE BOVINO, FRESCAS OU REFRIGERADAS	582.091	3.233.493	99,5%	99,1%	569.178	3.136.983	98,8%	99,4%
LINGUAS DE BOVINO, CONGELADAS	4	5			6.020	8.427	1,0%	0,3%
PREPARACOES ALIMENTICIAS E CONSERVAS, DE BOVINOS	24	83						
TRIPAS DE BOVINOS, FRESCAS, REFRIG. CONGEL. SALG. DEFUMADAS					1.120	10.800	0,2%	0,3%
SubTotal	585.089	3.261.763	0,4%	0,7%	576.318	3.156.210	0,3%	0,5%
CHUI - RS								
PREPARACOES ALIMENTICIAS E CONSERVAS, DE BOVINOS	16.881	39.188	100,0%	100,0%	19.612	37.936	100,0%	100,0%
SubTotal	16.881	39.188			19.612	37.936		
CORUMBA - AEROPORTO - MS								
CARNES DE BOVINOS, SALGADAS/EM SALMOURA/SECAS/DEFUMADAS	240	739	30,0%	37,1%				
PREPARACOES ALIMENTICIAS E CONSERVAS, DE BOVINOS	560	1.253	70,0%	62,9%				
SubTotal	800	1.992						
CORUMBA - PORTO - MS								
CARNES DE BOVINOS, SALGADAS/EM SALMOURA/SECAS/DEFUMADAS					60	220	0,3%	0,7%
OUTRAS GORDURAS BOVINAS, OVINAS OU CAPRINAS					2.090	4.180	11,2%	12,6%
PREPARACOES ALIMENTICIAS E CONSERVAS, DE BOVINOS					16.483	28.877	88,5%	86,8%
SubTotal					18.633	33.277		
CORUMBA - RODOVIA - MS								
MIUZEZAS COMESTIVEIS DE BOVINO, FRESCAS OU REFRIGERADAS	1.980	6.281	34,7%	59,2%				
PREPARACOES ALIMENTICIAS E CONSERVAS, DE BOVINOS	3.720	4.331	65,3%	40,8%				
SubTotal	5.700	10.612						
FOZ DO IGUAÇU - RODOVIA - PR								
CARNES DESOSSADAS DE BOVINO, CONGELADAS	384	1.663	0,1%	0,4%	20.180	15.795	1,4%	1,5%
OUTRAS PECAS NAO DESOSSADAS DE BOVINO, CONGELADAS	8.817	13.489	1,7%	3,3%	74	565		0,1%
PREPARACOES ALIMENTICIAS E CONSERVAS, DE BOVINOS	166.682	266.624	31,7%	65,7%	328.977	622.912	23,6%	61,0%
TRIPAS DE BOVINOS, FRESCAS, REFRIG. CONGEL. SALG. DEFUMADAS	350.482	123.814	66,6%	30,5%	1.042.589	382.066	74,9%	37,4%
SubTotal	526.365	405.590	0,3%	0,1%	1.391.820	1.021.338	0,7%	0,2%
GUAJARA-MIRIM - PORTO - RO								
CARNES DE BOVINOS, SALGADAS/EM SALMOURA/SECAS/DEFUMADAS					150	284	2,4%	2,7%
PREPARACOES ALIMENTICIAS E CONSERVAS, DE BOVINOS					6.160	10.188	97,6%	97,3%
SubTotal					6.310	10.472		
GUAJARA-MIRIM - RODOVIA - RO								
PREPARACOES ALIMENTICIAS E CONSERVAS, DE BOVINOS	30	51	100,0%	100,0%				
SubTotal	30	51						
IMBITUBA - SC								
CARNES DESOSSADAS DE BOVINO, CONGELADAS	15.300	35.573	100,0%	100,0%				
SubTotal	15.300	35.573						
ITAJAI - SC								
CARNES DESOSSADAS DE BOVINO, CONGELADAS	2.127.878	6.950.026	75,6%	70,6%	2.096.798	6.892.552	52,8%	50,4%
CARNES DESOSSADAS DE BOVINO, FRESCAS OU REFRIGERADAS	250.538	1.559.472	8,9%	15,8%	329.892	1.733.024	8,3%	12,7%
LINGUAS DE BOVINO, CONGELADAS	67.835	112.798	2,4%	1,1%	33.844	60.239	0,9%	0,4%
OUTRAS MIUZEZAS COMESTIVEIS DE BOVINO, CONGELADAS	3.418	3.593	0,1%		103.586	127.571	2,6%	0,9%
PANCREAS DE BOVINOS, P/PREPAR.PROD.FARMACEUT.FRESCAS, ETC	10.151	8.121	0,4%	0,1%				
PREPARACOES ALIMENTICIAS E CONSERVAS, DE BOVINOS	354.846	1.210.967	12,6%	12,3%	1.396.168	4.848.502	35,2%	35,5%
TRIPAS DE BOVINOS, FRESCAS, REFRIG. CONGEL. SALG. DEFUMADAS					9.703	9.218	0,2%	0,1%

Porto Produto	Janeiro a Dezembro / 1997				Janeiro a Dezembro / 1998			
	Porto		Participação %		Porto		Participação %	
	Quilos	US\$	Quilos	US\$	Quilos	US\$	Quilos	US\$
ITAJAI - SC								
SubTotal	2.814.666	9.844.977	1,7%	2,1%	3.969.991	13.671.106	1,9%	2,2%
JAGUARAO - PORTO - RS								
PREPARACOES ALIMENTICIAS E CONSERVAS, DE BOVINOS					15.552	41.241	100,0%	100,0%
SubTotal					15.552	41.241		
JAGUARAO - RODOVIA - RS								
PREPARACOES ALIMENTICIAS E CONSERVAS, DE BOVINOS	13.680	36.680	100,0%	100,0%				
SubTotal	13.680	36.680						
PONTA PORÁ - AEROPORTO - MS								
PREPARACOES ALIMENTICIAS E CONSERVAS, DE BOVINOS	768	1.269	100,0%	100,0%				
SubTotal	768	1.269						
PONTA PORÁ - RODOVIA - MS								
PREPARACOES ALIMENTICIAS E CONSERVAS, DE BOVINOS	1.920	3.282	100,0%	100,0%	1.424	2.843	100,0%	100,0%
SubTotal	1.920	3.282			1.424	2.843		
PORTO DE PARANAGUA - PR								
CARNES DESOSSADAS DE BOVINO, CONGELADAS	394.819	1.073.156	10,4%	11,9%	4.230.110	8.414.826	41,2%	42,5%
CARNES DESOSSADAS DE BOVINO, FRESCAS OU REFRIGERADAS	59.809	397.674	1,6%	4,4%	1.314.110	2.620.567	12,8%	13,2%
LINGUAS DE BOVINO, CONGELADAS	11.726	28.142	0,3%	0,3%	2.905	2.393		
MUDEZAS COMESTIVEIS DE BOVINO, FRESCAS OU REFRIGERADAS	7.500	7.875	0,2%	0,1%				
OUTRAS MUDEZAS COMESTIVEIS DE BOVINO, CONGELADAS	928.420	795.798	24,5%	8,8%	2.790.905	2.575.873	27,2%	13,0%
PREPARACOES ALIMENTICIAS E CONSERVAS, DE BOVINOS	2.381.808	6.707.160	62,9%	74,4%	1.923.853	6.201.252	18,7%	31,3%
SubTotal	3.784.082	9.009.805	2,3%	1,9%	10.261.883	19.814.911	4,8%	3,2%
PORTO DE RIO GRANDE - RS								
CARNES DESOSSADAS DE BOVINO, CONGELADAS	1.099.602	3.352.231	16,7%	19,4%	1.413.497	5.020.348	16,2%	20,9%
CARNES DESOSSADAS DE BOVINO, FRESCAS OU REFRIGERADAS	332.152	2.192.516	5,0%	12,7%	272.298	1.605.389	3,1%	6,7%
LINGUAS DE BOVINO, CONGELADAS	52.964	95.335	0,8%	0,6%	102.940	124.605	1,2%	0,5%
OUTRAS MUDEZAS COMESTIVEIS DE BOVINO, CONGELADAS	70.635	72.221	1,1%	0,4%	207.731	223.076	2,4%	0,9%
OUTRAS PECAS NAO DESOSSADAS DE BOVINO, CONGELADAS					1.437	3.950		
PREPARACOES ALIMENTICIAS E CONSERVAS, DE BOVINOS	4.505.016	10.303.101	68,3%	59,6%	5.683.971	14.216.313	65,1%	59,3%
TRIPAS DE BOVINOS, FRESCAS, REFRIG. CONGEL. SALG. DEFUMADAS	533.215	1.261.066	8,1%	7,3%	1.045.169	2.790.607	12,0%	11,6%
SubTotal	6.593.584	17.276.470	3,9%	3,7%	8.727.043	23.984.288	4,1%	3,9%
PORTO XAVIER - RS								
TRIPAS DE BOVINOS, FRESCAS, REFRIG. CONGEL. SALG. DEFUMADAS	68.480	103.356	100,0%	100,0%	93.600	85.140	100,0%	100,0%
SubTotal	68.480	103.356			93.600	85.140		
RIO DE JANEIRO - AEROPORTO - RJ								
CARNES DE BOVINOS, SALGADAS/EM SALMOURA/SECAS/DEFUMADAS	60	471	0,3%	0,3%				
CARNES DESOSSADAS DE BOVINO, CONGELADAS	10.146	100.557	57,0%	70,2%	9.899	103.414	97,6%	98,7%
CARNES DESOSSADAS DE BOVINO, FRESCAS OU REFRIGERADAS	7.581	42.221	42,6%	29,5%				
OUTRAS PECAS NAO DESOSSADAS DE BOVINO, CONGELADAS					105	860	1,0%	0,8%
PREPARACOES ALIMENTICIAS E CONSERVAS, DE BOVINOS					138	525	1,4%	0,5%
SubTotal	17.787	143.249			10.142	104.799		
RIO DE JANEIRO - PORTO - RJ								
CARNES DE BOVINOS, SALGADAS/EM SALMOURA/SECAS/DEFUMADAS	50.113	209.635	0,2%	0,4%	116.368	502.243	0,5%	0,9%
CARNES DESOSSADAS DE BOVINO, CONGELADAS	770.631	2.733.763	3,7%	4,9%	1.291.532	4.481.756	6,0%	7,7%
CARNES DESOSSADAS DE BOVINO, FRESCAS OU REFRIGERADAS	216.466	1.688.099	1,0%	3,0%	157.683	1.192.304	0,7%	2,0%
FIGADOS DE BOVINO, CONGELADOS					1.828	4.415		
LINGUAS DE BOVINO, CONGELADAS	39.060	54.039	0,2%	0,1%	643	1.021		
MUDEZAS COMESTIVEIS DE BOVINO, FRESCAS OU REFRIGERADAS					8.263	19.776		
OUTRAS MUDEZAS COMESTIVEIS DE BOVINO, CONGELADAS	21.101	20.476	0,1%		78.319	138.168	0,4%	0,2%
OUTRAS PECAS NAO DESOSSADAS DE BOVINO, CONGELADAS	1.600	2.848						
PANCREAS DE BOVINOS, P/PREPAR. PROD. FARMACEUT. FRESCAS, ETC	14.418	9.906	0,1%		15.892	14.992	0,1%	
PREPARACOES ALIMENTICIAS E CONSERVAS, DE BOVINOS	18.298.374	47.852.911	87,3%	86,1%	18.343.794	48.641.030	84,9%	83,6%
TRIPAS DE BOVINOS, FRESCAS, REFRIG. CONGEL. SALG. DEFUMADAS	1.542.160	3.029.528	7,4%	5,4%	1.594.760	3.182.609	7,4%	5,5%
SubTotal	20.953.923	55.601.205	12,5%	11,9%	21.609.082	58.178.314	10,2%	9,4%
SANTANA DO LIVRAMENTO - RODOVIA - RS								
TRIPAS DE BOVINOS, FRESCAS, REFRIG. CONGEL. SALG. DEFUMADAS					104.500	43.750	100,0%	100,0%
SubTotal					104.500	43.750		
SANTOS - SP								
CARNES DE BOVINOS, SALGADAS/EM SALMOURA/SECAS/DEFUMADAS	308.470	955.015	0,2%	0,3%	624.462	1.921.463	0,4%	0,4%
CARNES DESOSSADAS DE BOVINO, CONGELADAS	37.895.798	127.662.244	30,0%	36,2%	56.887.534	185.075.017	35,9%	39,0%
CARNES DESOSSADAS DE BOVINO, FRESCAS OU REFRIGERADAS	5.447.240	35.034.030	4,3%	9,9%	6.798.711	41.203.413	4,3%	8,7%
FIGADOS DE BOVINO, CONGELADOS	18.502	19.316			1.998	2.049		
LINGUAS DE BOVINO, CONGELADAS	677.582	956.322	0,5%	0,3%	761.084	1.149.901	0,5%	0,2%
MUDEZAS COMESTIVEIS DE BOVINO, FRESCAS OU REFRIGERADAS	50.078	24.186						
OUTRAS MUDEZAS COMESTIVEIS DE BOVINO, CONGELADAS	4.567.485	3.912.680	3,6%	1,1%	7.499.000	7.569.105	4,7%	1,6%

Porto Produto	Janeiro a Dezembro / 1997				Janeiro a Dezembro / 1998			
	Porto		Participação %		Porto		Participação %	
	Quilos	US\$	Quilos	US\$	Quilos	US\$	Quilos	US\$
SANTOS - SP								
OUTRAS PECAS NAO DESOSSADAS DE BOVINO, CONGELADAS	15.470	21.047			100.203	99.779	0,1%	
OUTROS SEBOS BOVINOS					16.000	13.860		
PANCREAS DE BOVINOS, P/PREPAR.PROD.FARMACEUT.FRESCAS, ETC	103.538	79.184	0,1%		190.494	148.362	0,1%	
PREPARACOES ALIMENTICIAS E CONSERVAS, DE BOVINOS	60.066.297	158.664.691	47,5%	44,9%	76.825.849	216.181.190	48,5%	45,5%
RABOS DE BOVINO, CONGELADOS					1.000	2.276		
SEBO BOVINO, EM BRUTO	1.218.267	527.510	1,0%	0,1%				
SEBO BOVINO, FUNDIDO	7.301.657	3.201.849	5,8%	0,9%				
TRIPAS DE BOVINOS, FRESCAS, REFRIG.CONGEL.SALG.DEFUMADAS	8.820.320	22.010.823	7,0%	6,2%	8.615.146	21.604.579	5,4%	4,5%
SubTotal	126.490.704	353.068.897	75,7%	75,9%	158.321.481	474.970.994	74,6%	77,1%
SAO BORJA - RS								
CARCACAS E MEIAS-CARCACAS DE BOVINO, CONGELADAS	1.098	5.472	100,0%	100,0%				
SubTotal	1.098	5.472						
SAO FRANCISCO DO SUL - SC								
CARNES DESOSSADAS DE BOVINO, CONGELADAS	1.361.264	4.226.598	41,9%	35,0%	1.422.996	3.996.621	46,3%	39,5%
CARNES DESOSSADAS DE BOVINO, FRESCAS OU REFRIGERADAS	284.727	1.689.887	8,8%	14,0%	144.272	832.191	4,7%	8,2%
LINGUAS DE BOVINO, CONGELADAS	26.046	53.266	0,8%	0,4%	24.598	28.815	0,8%	0,3%
MIUDEZAS COMESTIVEIS DE BOVINO, FRESCAS OU REFRIGERADAS	10.080	11.539	0,3%	0,1%				
OUTRAS MIUDEZAS COMESTIVEIS DE BOVINO, CONGELADAS	63.626	57.487	2,0%	0,5%	53.777	66.439	1,7%	0,7%
PREPARACOES ALIMENTICIAS E CONSERVAS, DE BOVINOS	1.501.667	6.054.462	46,2%	50,1%	1.430.758	5.187.870	46,5%	51,3%
SubTotal	3.247.410	12.093.239	1,9%	2,6%	3.076.401	10.111.936	1,4%	1,6%
SAO PAULO - AEROPORTO - SP								
CARNES DE BOVINOS, SALGADAS/EM SALMOURA/SECAS/DEFUMADAS	21	203						
CARNES DESOSSADAS DE BOVINO, CONGELADAS	6.547	42.647	2,7%	2,9%	22.354	71.416	3,5%	2,0%
CARNES DESOSSADAS DE BOVINO, FRESCAS OU REFRIGERADAS	235.158	1.408.210	96,2%	95,8%	575.751	3.137.940	89,9%	89,3%
LINGUAS DE BOVINO, CONGELADAS					7.012	9.466	1,1%	0,3%
OUTRAS PECAS NAO DESOSSADAS DE BOVINO, CONGELADAS	261	561	0,1%					
PREPARACOES ALIMENTICIAS E CONSERVAS, DE BOVINOS	758	2.086	0,3%	0,1%	28.086	154.046	4,4%	4,4%
SEBO BOVINO, EM BRUTO	40	16						
TRIPAS DE BOVINOS, FRESCAS, REFRIG.CONGEL.SALG.DEFUMADAS	1.548	16.376	0,6%	1,1%	6.985	139.975	1,1%	4,0%
SubTotal	244.333	1.470.099	0,1%	0,3%	640.188	3.512.843	0,3%	0,6%
URUGUAIANA - RODOVIA - RS								
CARNES DESOSSADAS DE BOVINO, CONGELADAS	391.142	633.401	42,9%	33,0%	1.783.706	3.699.643	69,8%	65,7%
CARNES DESOSSADAS DE BOVINO, FRESCAS OU REFRIGERADAS	519.633	1.288.826	57,1%	67,0%	677.450	1.799.772	26,5%	32,0%
PREPARACOES ALIMENTICIAS E CONSERVAS, DE BOVINOS					25.344	52.723	1,0%	0,9%
TRIPAS DE BOVINOS, FRESCAS, REFRIG.CONGEL.SALG.DEFUMADAS					70.200	80.910	2,7%	1,4%
SubTotal	910.775	1.922.227	0,5%	0,4%	2.556.700	5.633.048	1,2%	0,9%
VITORIA - PORTO - ES								
CARNES DESOSSADAS DE BOVINO, CONGELADAS	399.847	871.666	100,0%	100,0%	696.926	1.404.214	100,0%	100,0%
SubTotal	399.847	871.666	0,2%	0,2%	696.926	1.404.214	0,3%	0,2%
Total Brasil	167.153.427	465.405.879	100,0%	100,0%	212.251.341	615.893.193	100,0%	100,0%

ABRAFRIGO

ASSOCIAÇÃO BRASILEIRA DE FRIGORÍFICOS

Exportação de Carnes e Derivados de Bovinos - Janeiro a Dezembro / 1998 (por Porto)

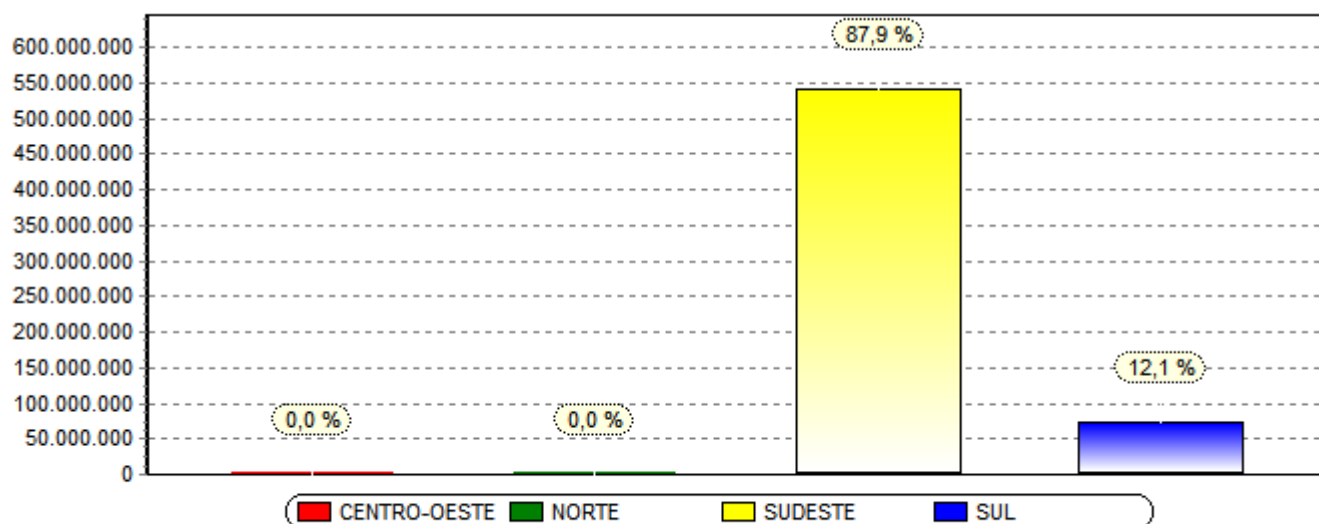
Porto	Janeiro a Dezembro / 1997				Janeiro a Dezembro / 1998				Variação 98/97	
	Porto		Participação %		Porto		Participação %		Porto	
	Quilos	US\$	Quilos	US\$	Quilos	US\$	Quilos	US\$	Quilos	US\$
BELEM - PORTO - PA	350	623								
BRASILEIA - AC					534	1.002				
CACERES - MT	459.855	198.594	0,3%		153.201	73.531	0,1%		-66,7%	-63,0%
CAMPINAS - AEROPORTO - SP	585.089	3.261.763	0,4%	0,7%	576.318	3.156.210	0,3%	0,5%	-1,5%	-3,2%
CHUI - RS	16.881	39.188			19.612	37.936			16,2%	-3,2%
CORUMBA - AEROPORTO - MS	800	1.992								
CORUMBA - PORTO - MS					18.633	33.277				
CORUMBA - RODOVIA - MS	5.700	10.612								
FOZ DO IGUAÇU - RODOVIA - PR	526.365	405.590	0,3%	0,1%	1.391.820	1.021.338	0,7%	0,2%	164,4%	151,8%
GUAJARA-MIRIM - PORTO - RO					6.310	10.472				
GUAJARA-MIRIM - RODOVIA - RO	30	51								
IMBITUBA - SC	15.300	35.573								
ITAJAI - SC	2.814.666	9.844.977	1,7%	2,1%	3.969.991	13.671.106	1,9%	2,2%	41,0%	38,9%
JAGUARAO - PORTO - RS					15.552	41.241				
JAGUARAO - RODOVIA - RS	13.680	36.680								
PONTA PORA - AEROPORTO - MS	768	1.269								
PONTA PORA - RODOVIA - MS	1.920	3.282			1.424	2.843			-25,8%	-13,4%
PORTO DE PARANAGUA - PR	3.784.082	9.009.805	2,3%	1,9%	10.261.883	19.814.911	4,8%	3,2%	171,2%	119,9%
PORTO DE RIO GRANDE - RS	6.593.584	17.276.470	3,9%	3,7%	8.727.043	23.984.288	4,1%	3,9%	32,4%	38,8%
PORTO DO XAVIER - RS	68.480	103.356			93.600	85.140			36,7%	-17,6%
RIO DE JANEIRO - AEROPORTO - RJ	17.787	143.249			10.142	104.799			-43,0%	-26,8%
RIO DE JANEIRO - PORTO - RJ	20.953.923	55.601.205	12,5%	11,9%	21.609.082	58.178.314	10,2%	9,4%	3,1%	4,6%
SANTANA DO LIVRAMENTO - RODOVIA - RS					104.500	43.750				
SANTOS - SP	126.490.704	353.068.897	75,7%	75,9%	158.321.481	474.970.994	74,6%	77,1%	25,2%	34,5%
SAO BORJA - RS	1.098	5.472								
SAO FRANCISCO DO SUL - SC	3.247.410	12.093.239	1,9%	2,6%	3.076.401	10.111.936	1,4%	1,6%	-5,3%	-16,4%
SAO PAULO - AEROPORTO - SP	244.333	1.470.099	0,1%	0,3%	640.188	3.512.843	0,3%	0,6%	162,0%	139,0%
URUGUAIANA - RODOVIA - RS	910.775	1.922.227	0,5%	0,4%	2.556.700	5.633.048	1,2%	0,9%	180,7%	193,0%
VITORIA - PORTO - ES	399.847	871.666	0,2%	0,2%	696.926	1.404.214	0,3%	0,2%	74,3%	61,1%
Total Brasil	167.153.427	465.405.879	100,0%	100,0%	212.251.341	615.893.193	100,0%	100,0%	27,0%	32,3%

ABRAFRIGO

ASSOCIAÇÃO BRASILEIRA DE FRIGORÍFICOS

Exportação de Carnes e Derivados de Bovinos - Janeiro a Dezembro / 1998 (Total por Porto e Região de origem)

Região de Origem	Janeiro a Dezembro / 1997				Janeiro a Dezembro / 1998				Variação 98/97	
	Porto		Participação %		Porto		Participação %		Porto	
	Quilos	US\$	Quilos	US\$	Quilos	US\$	Quilos	US\$	Quilos	US\$
CENTRO-OESTE	469.043	215.749	0,3%		173.258	109.651	0,1%		-63,1%	-49,2%
NORTE	380	674			6.844	11.474			701,1%	602,4%
SUDESTE	148.691.683	414.416.879	89,0%	89,0%	181.854.137	541.327.374	85,7%	87,9%	22,3%	30,6%
SUL	17.992.321	50.772.577	10,8%	10,9%	30.217.102	74.444.694	14,2%	12,1%	67,9%	46,6%
Total Brasil	167.153.427	465.405.879	100,0%	100,0%	212.251.341	615.893.193	100,0%	100,0%	27,0%	32,3%



*Obs. Gráfico referente coluna (US\$) no ano 1998.

ABRAFRIGO

ASSOCIAÇÃO BRASILEIRA DE FRIGORÍFICOS

Exportação de Carnes e Derivados de Bovinos - Janeiro a Dezembro / 1998 (10 principais Porto - por origem)

Produto/Porto e Estado	Janeiro a Dezembro / 1997				Janeiro a Dezembro / 1998			
	Porto		Participação %		Porto		Participação %	
	Quilos	US\$	Quilos	US\$	Quilos	US\$	Quilos	US\$
CAMPINAS - AEROPORTO - SP								
02023000 CARNES DESOSSADAS DE BOVINO, CONGELADAS								
SAO PAULO	2.970	28.182	100,0%	100,0%				
SubTotal Produto	2.970	28.182						
02013000 CARNES DESOSSADAS DE BOVINO, FRESCAS OU REFRIGERADAS								
GOIAS	133.483	701.930	22,9%	21,7%	228.170	1.205.991	40,1%	38,4%
MATO GROSSO	7.517	50.815	1,3%	1,6%				
MATO GROSSO DO SUL	134.161	884.362	23,0%	27,4%	232.929	1.355.113	40,9%	43,2%
PARANA	40.541	208.329	7,0%	6,4%	42.631	221.108	7,5%	7,0%
SAO PAULO	266.389	1.388.057	45,8%	42,9%	65.448	354.771	11,5%	11,3%
SubTotal Produto	582.091	3.233.493	0,3%	0,7%	569.178	3.136.983	0,3%	0,5%
02062100 LINGUAS DE BOVINO, CONGELADAS								
PARANA					6.020	8.427	100,0%	100,0%
SAO PAULO	4	5	100,0%	100,0%				
SubTotal Produto	4	5			6.020	8.427		
16025000 PREPARACOES ALIMENTICIAS E CONSERVAS, DE BOVINOS								
SAO PAULO	24	83	100,0%	100,0%				
SubTotal Produto	24	83						
05040011 TRIPAS DE BOVINOS, FRESCAS, REFRIG.CONGEL.SALG.DEFUMADAS								
SAO PAULO					1.120	10.800	100,0%	100,0%
SubTotal Produto					1.120	10.800		
ITAJAI - SC								
02023000 CARNES DESOSSADAS DE BOVINO, CONGELADAS								
MATO GROSSO					316.678	1.343.533	15,1%	19,5%
MATO GROSSO DO SUL	15.687	36.471	0,7%	0,5%				
PARANA	1.932.859	6.347.751	90,8%	91,3%	1.780.120	5.549.019	84,9%	80,5%
RIO GRANDE DO SUL	179.332	565.804	8,4%	8,1%				
SubTotal Produto	2.127.878	6.950.026	1,3%	1,5%	2.096.798	6.892.552	1,0%	1,1%
02013000 CARNES DESOSSADAS DE BOVINO, FRESCAS OU REFRIGERADAS								
MATO GROSSO	24.038	169.049	9,6%	10,8%	36.011	187.964	10,9%	10,8%
PARANA	213.705	1.313.250	85,3%	84,2%	293.881	1.545.060	89,1%	89,2%
RIO GRANDE DO SUL	12.795	77.173	5,1%	4,9%				
SubTotal Produto	250.538	1.559.472	0,1%	0,3%	329.892	1.733.024	0,2%	0,3%
02062100 LINGUAS DE BOVINO, CONGELADAS								
MATO GROSSO	12.001	34.803	17,7%	30,9%	11.539	31.155	34,1%	51,7%
MATO GROSSO DO SUL	55.834	77.995	82,3%	69,1%				
PARANA					22.305	29.084	65,9%	48,3%
SubTotal Produto	67.835	112.798			33.844	60.239		
02062990 OUTRAS MIUDEZAS COMESTIVEIS DE BOVINO, CONGELADAS								
GOIAS					24.684	19.380	23,8%	15,2%
MATO GROSSO					62.284	86.302	60,1%	67,7%
MATO GROSSO DO SUL	3.418	3.593	100,0%	100,0%				
PARANA					16.618	21.889	16,0%	17,2%
SubTotal Produto	3.418	3.593			103.586	127.571		
05100010 PANCREAS DE BOVINOS, P/PREPAR.PROD.FARMACEUT.FRESCAS, ETC								
MATO GROSSO DO SUL	10.151	8.121	100,0%	100,0%				
SubTotal Produto	10.151	8.121						
16025000 PREPARACOES ALIMENTICIAS E CONSERVAS, DE BOVINOS								
MATO GROSSO	345.843	1.197.599	97,5%	98,9%	1.395.563	4.846.915	100,0%	100,0%
SANTA CATARINA	9.003	13.368	2,5%	1,1%	605	1.587		
SubTotal Produto	354.846	1.210.967	0,2%	0,3%	1.396.168	4.848.502	0,7%	0,8%
05040011 TRIPAS DE BOVINOS, FRESCAS, REFRIG.CONGEL.SALG.DEFUMADAS								
PARANA					9.703	9.218	100,0%	100,0%
SubTotal Produto					9.703	9.218		
PORTO DE PARANAGUA - PR								
02023000 CARNES DESOSSADAS DE BOVINO, CONGELADAS								
GOIAS					500.000	950.000	11,8%	11,3%
MATO GROSSO	13.650	41.330	3,5%	3,9%	1.910.923	3.754.368	45,2%	44,6%
MINAS GERAIS					409.133	767.397	9,7%	9,1%
PARANA	155.154	406.738	39,3%	37,9%	286.358	777.008	6,8%	9,2%

Produto/Porto e Estado	Janeiro a Dezembro / 1997				Janeiro a Dezembro / 1998			
	Porto		Participação %		Porto		Participação %	
	Quilos	US\$	Quilos	US\$	Quilos	US\$	Quilos	US\$
PORTO DE PARANAGUA - PR								
02023000 CARNES DESOSSADAS DE BOVINO, CONGELADAS								
SAO PAULO	226.015	625.088	57,2%	58,2%	1.123.696	2.166.053	26,6%	25,7%
SubTotal Produto	394.819	1.073.156	0,2%	0,2%	4.230.110	8.414.826	2,0%	1,4%
02013000 CARNES DESOSSADAS DE BOVINO, FRESCAS OU REFRIGERADAS								
MATO GROSSO	23.495	165.247	39,3%	41,6%				
PARANA	36.314	232.427	60,7%	58,4%	32.525	177.386	2,5%	6,8%
SAO PAULO					1.281.585	2.443.181	97,5%	93,2%
SubTotal Produto	59.809	397.674		0,1%	1.314.110	2.620.567	0,6%	0,4%
02062100 LINGUAS DE BOVINO, CONGELADAS								
MATO GROSSO	11.726	28.142	100,0%	100,0%				
MATO GROSSO DO SUL					716	773	24,6%	32,3%
PARANA					2.189	1.620	75,4%	67,7%
SubTotal Produto	11.726	28.142			2.905	2.393		
02061000 MIUDEZAS COMESTIVEIS DE BOVINO, FRESCAS OU REFRIGERADAS								
PARANA	7.500	7.875	100,0%	100,0%				
SubTotal Produto	7.500	7.875						
02062990 OUTRAS MIUDEZAS COMESTIVEIS DE BOVINO, CONGELADAS								
GOIAS					1.110.629	1.108.899	39,8%	43,0%
MATO GROSSO	718.353	594.285	77,4%	74,7%	1.284.856	1.155.681	46,0%	44,9%
MATO GROSSO DO SUL	48.521	42.478	5,2%	5,3%	263.766	184.900	9,5%	7,2%
PARANA	24.332	19.864	2,6%	2,5%	105.318	110.527	3,8%	4,3%
SAO PAULO	137.214	139.171	14,8%	17,5%	26.336	15.866	0,9%	0,6%
SubTotal Produto	928.420	795.798	0,6%	0,2%	2.790.905	2.575.873	1,3%	0,4%
16025000 PREPARACOES ALIMENTICIAS E CONSERVAS, DE BOVINOS								
MATO GROSSO	623.738	2.342.796	26,2%	34,9%	956.043	3.848.800	49,7%	62,1%
PARANA	11.313	26.237	0,5%	0,4%				
RIO GRANDE DO SUL	1.015	1.701			1.600	3.452	0,1%	0,1%
SANTA CATARINA	17.802	40.336	0,7%	0,6%	10.416	23.818	0,5%	0,4%
SAO PAULO	1.727.940	4.296.090	72,5%	64,1%	955.794	2.325.182	49,7%	37,5%
SubTotal Produto	2.381.808	6.707.160	1,4%	1,4%	1.923.853	6.201.252	0,9%	1,0%
PORTO DE RIO GRANDE - RS								
02023000 CARNES DESOSSADAS DE BOVINO, CONGELADAS								
RIO GRANDE DO SUL	1.099.602	3.352.231	100,0%	100,0%	1.413.497	5.020.348	100,0%	100,0%
SubTotal Produto	1.099.602	3.352.231	0,7%	0,7%	1.413.497	5.020.348	0,7%	0,8%
02013000 CARNES DESOSSADAS DE BOVINO, FRESCAS OU REFRIGERADAS								
RIO GRANDE DO SUL	332.152	2.192.516	100,0%	100,0%	272.298	1.605.389	100,0%	100,0%
SubTotal Produto	332.152	2.192.516	0,2%	0,5%	272.298	1.605.389	0,1%	0,3%
02062100 LINGUAS DE BOVINO, CONGELADAS								
RIO GRANDE DO SUL	52.964	95.335	100,0%	100,0%	102.940	124.605	100,0%	100,0%
SubTotal Produto	52.964	95.335			102.940	124.605		
02062990 OUTRAS MIUDEZAS COMESTIVEIS DE BOVINO, CONGELADAS								
RIO GRANDE DO SUL	70.635	72.221	100,0%	100,0%	207.731	223.076	100,0%	100,0%
SubTotal Produto	70.635	72.221			207.731	223.076	0,1%	
02022090 OUTRAS PECAS NAO DESOSSADAS DE BOVINO, CONGELADAS								
RIO GRANDE DO SUL					1.437	3.950	100,0%	100,0%
SubTotal Produto					1.437	3.950		
16025000 PREPARACOES ALIMENTICIAS E CONSERVAS, DE BOVINOS								
RIO GRANDE DO SUL	4.505.016	10.303.101	100,0%	100,0%	5.683.971	14.216.313	100,0%	100,0%
SubTotal Produto	4.505.016	10.303.101	2,7%	2,2%	5.683.971	14.216.313	2,7%	2,3%
05040011 TRIPAS DE BOVINOS, FRESCAS, REFRIG. CONGEL. SALG. DEFUMADAS								
RIO GRANDE DO SUL	517.465	1.210.084	97,0%	96,0%	1.019.949	2.725.192	97,6%	97,7%
SAO PAULO	15.750	50.982	3,0%	4,0%	25.220	65.415	2,4%	2,3%
SubTotal Produto	533.215	1.261.066	0,3%	0,3%	1.045.169	2.790.607	0,5%	0,5%
RIO DE JANEIRO - PORTO - RJ								
02102000 CARNES DE BOVINOS, SALGADAS/EM SALMOURA/SECAS/DEFUMADAS								
MINAS GERAIS	1.200	4.539	2,4%	2,2%	3.000	11.146	2,6%	2,2%
RIO DE JANEIRO	46.993	195.871	93,8%	93,4%	101.728	452.526	87,4%	90,1%
ZCONSUMO DE BORDO	1.920	9.225	3,8%	4,4%	11.640	38.571	10,0%	7,7%
SubTotal Produto	50.113	209.635			116.368	502.243	0,1%	0,1%
02023000 CARNES DESOSSADAS DE BOVINO, CONGELADAS								
ESPIRITO SANTO	705.558	2.547.814	91,6%	93,2%	857.943	3.010.534	66,4%	67,2%
MINAS GERAIS	49.541	129.694	6,4%	4,7%	141.050	493.212	10,9%	11,0%
SAO PAULO					6.442	13.528	0,5%	0,3%

Produto/Porto e Estado	Janeiro a Dezembro / 1997				Janeiro a Dezembro / 1998			
	Porto		Participação %		Porto		Participação %	
	Quilos	US\$	Quilos	US\$	Quilos	US\$	Quilos	US\$
RIO DE JANEIRO - PORTO - RJ								
02023000 CARNES DESOSSADAS DE BOVINO, CONGELADAS								
ZCONSUMO DE BORDO	15.532	56.255	2,0%	2,1%	286.097	964.482	22,2%	21,5%
SubTotal Produto	770.631	2.733.763	0,5%	0,6%	1.291.532	4.481.756	0,6%	0,7%
02013000 CARNES DESOSSADAS DE BOVINO, FRESCAS OU REFRIGERADAS								
ESPIRITO SANTO	216.304	1.687.370	99,9%	100,0%	143.975	1.151.851	91,3%	96,6%
MINAS GERAIS					887	2.925	0,6%	0,2%
ZCONSUMO DE BORDO	162	729	0,1%		12.821	37.528	8,1%	3,1%
SubTotal Produto	216.466	1.688.099	0,1%	0,4%	157.683	1.192.304	0,1%	0,2%
02062200 FIGADOS DE BOVINO, CONGELADOS								
MINAS GERAIS					1.674	4.127	91,6%	93,5%
ZCONSUMO DE BORDO					154	288	8,4%	6,5%
SubTotal Produto					1.828	4.415		
02062100 LINGUAS DE BOVINO, CONGELADAS								
ESPIRITO SANTO	26.021	33.176	66,6%	61,4%				
MINAS GERAIS	13.039	20.863	33,4%	38,6%	643	1.021	100,0%	100,0%
SubTotal Produto	39.060	54.039			643	1.021		
02061000 MIUDEZAS COMESTIVEIS DE BOVINO, FRESCAS OU REFRIGERADAS								
MINAS GERAIS					1.281	2.962	15,5%	15,0%
ZCONSUMO DE BORDO					6.982	16.814	84,5%	85,0%
SubTotal Produto					8.263	19.776		
02062990 OUTRAS MIUDEZAS COMESTIVEIS DE BOVINO, CONGELADAS								
ESPIRITO SANTO	15.775	15.341	74,8%	74,9%	56.405	79.592	72,0%	57,6%
MINAS GERAIS	5.026	4.067	23,8%	19,9%	4.889	12.966	6,2%	9,4%
SAO PAULO					2.700	7.258	3,4%	5,3%
ZCONSUMO DE BORDO	300	1.068	1,4%	5,2%	14.325	38.352	18,3%	27,8%
SubTotal Produto	21.101	20.476			78.319	138.168		
02022090 OUTRAS PECAS NAO DESOSSADAS DE BOVINO, CONGELADAS								
ZCONSUMO DE BORDO	1.600	2.848	100,0%	100,0%				
SubTotal Produto	1.600	2.848						
05100010 PANCREAS DE BOVINOS, P/PREPAR.PROD.FARMACEUT.FRESCAS, ETC								
ESPIRITO SANTO	2.475	3.333	17,2%	33,6%	15.892	14.992	100,0%	100,0%
MINAS GERAIS	11.943	6.573	82,8%	66,4%				
SubTotal Produto	14.418	9.906			15.892	14.992		
16025000 PREPARACOES ALIMENTICIAS E CONSERVAS, DE BOVINOS								
MINAS GERAIS					403	1.697		
RIO DE JANEIRO	18.297.955	47.851.685	100,0%	100,0%	18.336.508	48.618.161	100,0%	100,0%
SANTA CATARINA	161	472			965	2.839		
ZCONSUMO DE BORDO	258	754			5.918	18.333		
SubTotal Produto	18.298.374	47.852.911	10,9%	10,3%	18.343.794	48.641.030	8,6%	7,9%
05040011 TRIPAS DE BOVINOS, FRESCAS, REFRIG.CONGEL.SALG.DEFUMADAS								
RIO DE JANEIRO	1.542.160	3.029.528	100,0%	100,0%	1.594.760	3.182.609	100,0%	100,0%
SubTotal Produto	1.542.160	3.029.528	0,9%	0,7%	1.594.760	3.182.609	0,8%	0,5%
SANTOS - SP								
02102000 CARNES DE BOVINOS, SALGADAS/EM SALMOURA/SECAS/DEFUMADAS								
SAO PAULO	308.470	955.015	100,0%	100,0%	624.062	1.920.220	99,9%	99,9%
ZCONSUMO DE BORDO					400	1.243	0,1%	0,1%
SubTotal Produto	308.470	955.015	0,2%	0,2%	624.462	1.921.463	0,3%	0,3%
02023000 CARNES DESOSSADAS DE BOVINO, CONGELADAS								
GOIAS	4.171.966	13.069.963	11,0%	10,2%	7.244.699	21.403.680	12,7%	11,6%
MATO GROSSO	2.057.063	7.689.469	5,4%	6,0%	8.307.721	30.057.265	14,6%	16,2%
MATO GROSSO DO SUL	1.893.104	7.952.434	5,0%	6,2%	3.316.059	12.511.856	5,8%	6,8%
MINAS GERAIS	3.421	19.593						
PARANA	1.500	2.341			50.874	91.572	0,1%	
SAO PAULO	29.768.744	98.928.444	78,6%	77,5%	37.968.181	121.010.644	66,7%	65,4%
SubTotal Produto	37.895.798	127.662.244	22,7%	27,4%	56.887.534	185.075.017	26,8%	30,0%
02013000 CARNES DESOSSADAS DE BOVINO, FRESCAS OU REFRIGERADAS								
GOIAS	302.189	1.935.242	5,5%	5,5%	592.399	3.964.232	8,7%	9,6%
MATO GROSSO	324.061	1.903.224	5,9%	5,4%	997.890	5.156.414	14,7%	12,5%
MATO GROSSO DO SUL	310.292	2.376.316	5,7%	6,8%	502.369	3.362.208	7,4%	8,2%
SAO PAULO	4.510.698	28.819.248	82,8%	82,3%	4.706.053	28.720.559	69,2%	69,7%
SubTotal Produto	5.447.240	35.034.030	3,3%	7,5%	6.798.711	41.203.413	3,2%	6,7%
02062200 FIGADOS DE BOVINO, CONGELADOS								
SAO PAULO	18.502	19.316	100,0%	100,0%	1.998	2.049	100,0%	100,0%

Produto/Porto e Estado	Janeiro a Dezembro / 1997				Janeiro a Dezembro / 1998				
	Porto		Participação %		Porto		Participação %		
	Quilos	US\$	Quilos	US\$	Quilos	US\$	Quilos	US\$	
SANTOS - SP									
02062200 FIGADOS DE BOVINO, CONGELADOS									
	SubTotal Produto	18.502	19.316			1.998	2.049		
02062100 LINGUAS DE BOVINO, CONGELADAS									
GOIAS	66.304	83.522	9,8%	8,7%	70.811	127.895	9,3%	11,1%	
MATO GROSSO	25.765	39.089	3,8%	4,1%	88.068	251.667	11,6%	21,9%	
MATO GROSSO DO SUL	143.740	187.887	21,2%	19,6%	46.331	57.612	6,1%	5,0%	
MINAS GERAIS	56.733	71.621	8,4%	7,5%	57.485	76.892	7,6%	6,7%	
SAO PAULO	385.040	574.203	56,8%	60,0%	498.389	635.835	65,5%	55,3%	
	SubTotal Produto	677.582	956.322	0,4%	0,2%	761.084	1.149.901	0,4%	0,2%
02061000 MIUDEZAS COMESTIVEIS DE BOVINO, FRESCAS OU REFRIGERADAS									
SAO PAULO	50.078	24.186	100,0%	100,0%					
	SubTotal Produto	50.078	24.186						
02062990 OUTRAS MIUDEZAS COMESTIVEIS DE BOVINO, CONGELADAS									
GOIAS	1.300.761	1.095.797	28,5%	28,0%	1.467.965	1.482.312	19,6%	19,6%	
MATO GROSSO	867.808	760.214	19,0%	19,4%	1.538.527	1.824.934	20,5%	24,1%	
MATO GROSSO DO SUL	321.971	246.050	7,0%	6,3%	227.098	219.561	3,0%	2,9%	
MINAS GERAIS	74.884	71.120	1,6%	1,8%	126.947	156.527	1,7%	2,1%	
SAO PAULO	2.002.061	1.739.499	43,8%	44,5%	4.134.546	3.882.108	55,1%	51,3%	
TOCANTINS					3.917	3.663	0,1%		
	SubTotal Produto	4.567.485	3.912.680	2,7%	0,8%	7.499.000	7.569.105	3,5%	1,2%
02022090 OUTRAS PECAS NAO DESOSSADAS DE BOVINO, CONGELADAS									
GOIAS					5.047	3.533	5,0%	3,5%	
SAO PAULO	15.470	21.047	100,0%	100,0%	95.156	96.246	95,0%	96,5%	
	SubTotal Produto	15.470	21.047		100.203	99.779			
15020019 OUTROS SEBOS BOVINOS									
SAO PAULO					16.000	13.860	100,0%	100,0%	
	SubTotal Produto				16.000	13.860			
05100010 PANCREAS DE BOVINOS, P/PREPAR.PROD.FARMACEUT.FRESCAS, ETC									
MATO GROSSO	6.237	4.054	6,0%	5,1%	21.761	17.409	11,4%	11,7%	
SAO PAULO	97.301	75.130	94,0%	94,9%	168.733	130.953	88,6%	88,3%	
	SubTotal Produto	103.538	79.184	0,1%	190.494	148.362	0,1%		
16025000 PREPARACOES ALIMENTICIAS E CONSERVAS, DE BOVINOS									
MATO GROSSO	6.293.045	18.227.719	10,5%	11,5%	9.898.088	30.694.132	12,9%	14,2%	
MATO GROSSO DO SUL					354.906	434.327	0,5%	0,2%	
RIO DE JANEIRO	138.480	355.425	0,2%	0,2%					
SAO PAULO	53.634.772	140.081.547	89,3%	88,3%	66.572.855	185.052.731	86,7%	85,6%	
	SubTotal Produto	60.066.297	158.664.691	35,9%	76.825.849	216.181.190	36,2%	35,1%	
02062910 RABOS DE BOVINO, CONGELADOS									
SAO PAULO					1.000	2.276	100,0%	100,0%	
	SubTotal Produto				1.000	2.276			
15020011 SEBO BOVINO, EM BRUTO									
SAO PAULO	1.218.267	527.510	100,0%	100,0%					
	SubTotal Produto	1.218.267	527.510	0,7%	0,1%				
15020012 SEBO BOVINO, FUNDIDO									
SAO PAULO	7.301.657	3.201.849	100,0%	100,0%					
	SubTotal Produto	7.301.657	3.201.849	4,4%	0,7%				
05040011 TRIPAS DE BOVINOS, FRESCAS, REFRIG.CONGEL.SALG.DEFUMADAS									
MATO GROSSO DO SUL					54.989	90.407	0,6%	0,4%	
MINAS GERAIS	31.860	44.410	0,4%	0,2%	327.055	471.828	3,8%	2,2%	
RIO GRANDE DO SUL					48.204	139.648	0,6%	0,6%	
SAO PAULO	8.788.460	21.966.413	99,6%	99,8%	8.184.898	20.902.696	95,0%	96,8%	
	SubTotal Produto	8.820.320	22.010.823	5,3%	4,7%	8.615.146	21.604.579	4,1%	3,5%
SAO FRANCISCO DO SUL - SC									
02023000 CARNES DESOSSADAS DE BOVINO, CONGELADAS									
MATO GROSSO					123.805	458.652	8,7%	11,5%	
MATO GROSSO DO SUL	21.515	27.788	1,6%	0,7%	15.023	19.530	1,1%	0,5%	
PARANA	1.321.355	4.148.846	97,1%	98,2%	1.284.168	3.518.439	90,2%	88,0%	
RIO GRANDE DO SUL	13.104	44.448	1,0%	1,1%					
SANTA CATARINA	5.290	5.516	0,4%	0,1%					
	SubTotal Produto	1.361.264	4.226.598	0,8%	1.422.996	3.996.621	0,7%	0,6%	
02013000 CARNES DESOSSADAS DE BOVINO, FRESCAS OU REFRIGERADAS									
MATO GROSSO					22.734	115.592	15,8%	13,9%	
PARANA	284.727	1.689.887	100,0%	100,0%	121.538	716.599	84,2%	86,1%	

Produto/Porto e Estado	Janeiro a Dezembro / 1997				Janeiro a Dezembro / 1998			
	Porto		Participação %		Porto		Participação %	
	Quilos	US\$	Quilos	US\$	Quilos	US\$	Quilos	US\$
SAO FRANCISCO DO SUL - SC								
02013000 CARNES DESOSSADAS DE BOVINO, FRESCAS OU REFRIGERADAS								
SubTotal Produto	284.727	1.689.887	0,2%	0,4%	144.272	832.191	0,1%	0,1%
02062100 LINGUAS DE BOVINO, CONGELADAS								
MATO GROSSO	12.001	33.603	46,1%	63,1%				
MATO GROSSO DO SUL	14.045	19.663	53,9%	36,9%	13.569	15.605	55,2%	54,2%
PARANA					11.029	13.210	44,8%	45,8%
SubTotal Produto	26.046	53.266			24.598	28.815		
02061000 MIUDEZAS COMESTIVEIS DE BOVINO, FRESCAS OU REFRIGERADAS								
SANTA CATARINA	10.080	11.539	100,0%	100,0%				
SubTotal Produto	10.080	11.539						
02062990 OUTRAS MIUDEZAS COMESTIVEIS DE BOVINO, CONGELADAS								
MATO GROSSO DO SUL	63.226	57.139	99,4%	99,4%	8.518	8.964	15,8%	13,5%
PARANA	400	348	0,6%	0,6%	45.259	57.475	84,2%	86,5%
SubTotal Produto	63.626	57.487			53.777	66.439		
16025000 PREPARACOES ALIMENTICIAS E CONSERVAS, DE BOVINOS								
MATO GROSSO	1.480.611	5.955.202	98,6%	98,4%	1.419.596	5.140.522	99,2%	99,1%
SANTA CATARINA	19.927	96.538	1,3%	1,6%	11.162	47.348	0,8%	0,9%
SAO PAULO	1.129	2.722	0,1%					
SubTotal Produto	1.501.667	6.054.462	0,9%	1,3%	1.430.758	5.187.870	0,7%	0,8%
SAO PAULO - AEROPORTO - SP								
02102000 CARNES DE BOVINOS, SALGADAS/EM SALMOURA/SECAS/DEFUMADAS								
SAO PAULO	21	203	100,0%	100,0%				
SubTotal Produto	21	203						
02023000 CARNES DESOSSADAS DE BOVINO, CONGELADAS								
SAO PAULO	6.547	42.647	100,0%	100,0%	22.354	71.416	100,0%	100,0%
SubTotal Produto	6.547	42.647			22.354	71.416		
02013000 CARNES DESOSSADAS DE BOVINO, FRESCAS OU REFRIGERADAS								
GOIAS	9.140	48.045	3,9%	3,4%	8.507	51.050	1,5%	1,6%
MATO GROSSO	4.009	16.437	1,7%	1,2%	58.143	284.580	10,1%	9,1%
MATO GROSSO DO SUL	18.582	94.152	7,9%	6,7%	49.571	263.557	8,6%	8,4%
MINAS GERAIS					4.063	21.129	0,7%	0,7%
PARANA					27.592	146.236	4,8%	4,7%
SAO PAULO	203.427	1.249.576	86,5%	88,7%	427.875	2.371.388	74,3%	75,6%
SubTotal Produto	235.158	1.408.210	0,1%	0,3%	575.751	3.137.940	0,3%	0,5%
02062100 LINGUAS DE BOVINO, CONGELADAS								
MINAS GERAIS					7.012	9.466	100,0%	100,0%
SubTotal Produto					7.012	9.466		
02022090 OUTRAS PECAS NAO DESOSSADAS DE BOVINO, CONGELADAS								
SAO PAULO	261	561	100,0%	100,0%				
SubTotal Produto	261	561						
16025000 PREPARACOES ALIMENTICIAS E CONSERVAS, DE BOVINOS								
MATO GROSSO	707	1.898	93,3%	91,0%	4.552	28.667	16,2%	18,6%
SAO PAULO	51	188	6,7%	9,0%	23.534	125.379	83,8%	81,4%
SubTotal Produto	758	2.086			28.086	154.046		
15020011 SEBO BOVINO, EM BRUTO								
SAO PAULO	40	16	100,0%	100,0%				
SubTotal Produto	40	16						
05040011 TRIPAS DE BOVINOS, FRESCAS, REFRIG.CONGEL.SALG.DEFUMADAS								
MINAS GERAIS					655	8.668	9,4%	6,2%
SAO PAULO	1.548	16.376	100,0%	100,0%	6.330	131.307	90,6%	93,8%
SubTotal Produto	1.548	16.376			6.985	139.975		
URUGUAIANA - RODOVIA - RS								
02023000 CARNES DESOSSADAS DE BOVINO, CONGELADAS								
MERCADORIA NACIONALIZADA	21.000	18.919	5,4%	3,0%				
RIO GRANDE DO SUL	370.142	614.482	94,6%	97,0%	1.783.706	3.699.643	100,0%	100,0%
SubTotal Produto	391.142	633.401	0,2%	0,1%	1.783.706	3.699.643	0,8%	0,6%
02013000 CARNES DESOSSADAS DE BOVINO, FRESCAS OU REFRIGERADAS								
RIO GRANDE DO SUL	519.633	1.288.826	100,0%	100,0%	677.450	1.799.772	100,0%	100,0%
SubTotal Produto	519.633	1.288.826	0,3%	0,3%	677.450	1.799.772	0,3%	0,3%
16025000 PREPARACOES ALIMENTICIAS E CONSERVAS, DE BOVINOS								
RIO GRANDE DO SUL					25.344	52.723	100,0%	100,0%
SubTotal Produto					25.344	52.723		
05040011 TRIPAS DE BOVINOS, FRESCAS, REFRIG.CONGEL.SALG.DEFUMADAS								

Produto/Porto e Estado	Janeiro a Dezembro / 1997				Janeiro a Dezembro / 1998			
	Porto		Participação %		Porto		Participação %	
	Quilos	US\$	Quilos	US\$	Quilos	US\$	Quilos	US\$
URUGUAIANA - RODOVIA - RS								
05040011 TRIPAS DE BOVINOS, FRESCAS, REFRIG.CONGEL.SALG.DEFUMADAS								
SAO PAULO					70.200	80.910	100,0%	100,0%
SubTotal Produto					70.200	80.910		
VITORIA - PORTO - ES								
02023000 CARNES DESOSSADAS DE BOVINO, CONGELADAS								
ESPIRITO SANTO					38.862	87.661	5,6%	6,2%
MINAS GERAIS	399.847	871.666	100,0%	100,0%	658.064	1.316.553	94,4%	93,8%
SubTotal Produto	399.847	871.666	0,2%	0,2%	696.926	1.404.214	0,3%	0,2%
Total	166.024.413	464.420.348	99,3%	99,8%	210.436.013	614.437.864	99,1%	99,8%
Demais Portos e Vias de Transporte	1.129.014	985.531	0,7%	0,2%	1.815.328	1.455.329	0,9%	0,2%
Total Brasil	167.153.427	465.405.879	100,0%	100,0%	212.251.341	615.893.193	100,0%	100,0%

ABRAFRIGO

ASSOCIAÇÃO BRASILEIRA DE FRIGORÍFICOS

Exportação de Carnes e Derivados de Bovinos - Janeiro a Dezembro / 1998 (10 principais portos - UF/produtos)

Porto e Estado	Janeiro a Dezembro / 1997				Janeiro a Dezembro / 1998			
	Porto		Participação %		Porto		Participação %	
	Quilos	US\$	Quilos	US\$	Quilos	US\$	Quilos	US\$
CAMPINAS - AEROPORTO - SP								
GOIAS	133.483	701.930	22,8%	21,5%	228.170	1.205.991	39,6%	38,2%
MATO GROSSO	7.517	50.815	1,3%	1,6%				
MATO GROSSO DO SUL	134.161	884.362	22,9%	27,1%	232.929	1.355.113	40,4%	42,9%
PARANA	40.541	208.329	6,9%	6,4%	48.651	229.535	8,4%	7,3%
SAO PAULO	269.387	1.416.327	46,0%	43,4%	66.568	365.571	11,6%	11,6%
SubTotal Porto	585.089	3.261.763	0,4%	0,7%	576.318	3.156.210	0,3%	0,5%
ITAJAI - SC								
GOIAS					24.684	19.380	0,6%	0,1%
MATO GROSSO	381.882	1.401.451	13,6%	14,2%	1.822.075	6.495.869	45,9%	47,5%
MATO GROSSO DO SUL	85.090	126.180	3,0%	1,3%				
PARANA	2.146.564	7.661.001	76,3%	77,8%	2.122.627	7.154.270	53,5%	52,3%
RIO GRANDE DO SUL	192.127	642.977	6,8%	6,5%				
SANTA CATARINA	9.003	13.368	0,3%	0,1%	605	1.587		
SubTotal Porto	2.814.666	9.844.977	1,7%	2,1%	3.969.991	13.671.106	1,9%	2,2%
PORTO DE PARANAGUA - PR								
GOIAS					1.610.629	2.058.899	15,7%	10,4%
MATO GROSSO	1.390.962	3.171.800	36,8%	35,2%	4.151.822	8.758.849	40,5%	44,2%
MATO GROSSO DO SUL	48.521	42.478	1,3%	0,5%	264.482	185.673	2,6%	0,9%
MINAS GERAIS					409.133	767.397	4,0%	3,9%
PARANA	234.613	693.141	6,2%	7,7%	426.390	1.066.541	4,2%	5,4%
RIO GRANDE DO SUL	1.015	1.701			1.600	3.452		
SANTA CATARINA	17.802	40.336	0,5%	0,4%	10.416	23.818	0,1%	0,1%
SAO PAULO	2.091.169	5.060.349	55,3%	56,2%	3.387.411	6.950.282	33,0%	35,1%
SubTotal Porto	3.784.082	9.009.805	2,3%	1,9%	10.261.883	19.814.911	4,8%	3,2%
PORTO DE RIO GRANDE - RS								
RIO GRANDE DO SUL	6.577.834	17.225.488	99,8%	99,7%	8.701.823	23.918.873	99,7%	99,7%
SAO PAULO	15.750	50.982	0,2%	0,3%	25.220	65.415	0,3%	0,3%
SubTotal Porto	6.593.584	17.276.470	3,9%	3,7%	8.727.043	23.984.288	4,1%	3,9%
RIO DE JANEIRO - PORTO - RJ								
ESPIRITO SANTO	966.133	4.287.034	4,6%	7,7%	1.074.215	4.256.969	5,0%	7,3%
MINAS GERAIS	80.749	165.736	0,4%	0,3%	153.827	530.056	0,7%	0,9%
RIO DE JANEIRO	19.887.108	51.077.084	94,9%	91,9%	20.032.996	52.253.296	92,7%	89,8%
SANTA CATARINA	161	472			965	2.839		
SAO PAULO					9.142	20.786		
ZCONSUMO DE BORDO	19.772	70.879	0,1%	0,1%	337.937	1.114.368	1,6%	1,9%
SubTotal Porto	20.953.923	55.601.205	12,5%	11,9%	21.609.082	58.178.314	10,2%	9,4%
SANTOS - SP								
GOIAS	5.841.220	16.184.524	4,6%	4,6%	9.380.921	26.981.652	5,9%	5,7%
MATO GROSSO	9.573.979	28.623.769	7,6%	8,1%	20.852.055	68.001.821	13,2%	14,3%
MATO GROSSO DO SUL	2.669.107	10.762.687	2,1%	3,0%	4.501.752	16.675.971	2,8%	3,5%
MINAS GERAIS	166.898	206.744	0,1%	0,1%	511.487	705.247	0,3%	0,1%
PARANA	1.500	2.341			50.874	91.572		
RIO DE JANEIRO	138.480	355.425	0,1%	0,1%				
RIO GRANDE DO SUL					48.204	139.648		
SAO PAULO	108.099.520	296.933.407	85,5%	84,1%	122.971.871	362.370.177	77,7%	76,3%
TOCANTINS					3.917	3.663		
ZCONSUMO DE BORDO					400	1.243		
SubTotal Porto	126.490.704	353.068.897	75,7%	75,9%	158.321.481	474.970.994	74,6%	77,1%
SAO FRANCISCO DO SUL - SC								
MATO GROSSO	1.492.612	5.988.805	46,0%	49,5%	1.566.135	5.714.766	50,9%	56,5%
MATO GROSSO DO SUL	98.786	104.590	3,0%	0,9%	37.110	44.099	1,2%	0,4%
PARANA	1.606.482	5.839.081	49,5%	48,3%	1.461.994	4.305.723	47,5%	42,6%
RIO GRANDE DO SUL	13.104	44.448	0,4%	0,4%				
SANTA CATARINA	35.297	113.593	1,1%	0,9%	11.162	47.348	0,4%	0,5%
SAO PAULO	1.129	2.722						
SubTotal Porto	3.247.410	12.093.239	1,9%	2,6%	3.076.401	10.111.936	1,4%	1,6%
SAO PAULO - AEROPORTO - SP								
GOIAS	9.140	48.045	3,7%	3,3%	8.507	51.050	1,3%	1,5%
MATO GROSSO	4.716	18.335	1,9%	1,2%	62.695	313.247	9,8%	8,9%
MATO GROSSO DO SUL	18.582	94.152	7,6%	6,4%	49.571	263.557	7,7%	7,5%
MINAS GERAIS					11.730	39.263	1,8%	1,1%

Porto e Estado	Janeiro a Dezembro / 1997				Janeiro a Dezembro / 1998			
	Porto		Participação %		Porto		Participação %	
	Quilos	US\$	Quilos	US\$	Quilos	US\$	Quilos	US\$
SAO PAULO - AEROPORTO - SP								
PARANA					27.592	146.236	4,3%	4,2%
SAO PAULO	211.895	1.309.567	86,7%	89,1%	480.093	2.699.490	75,0%	76,8%
SubTotal Porto	244.333	1.470.099	0,1%	0,3%	640.188	3.512.843	0,3%	0,6%
URUGUAIANA - RODOVIA - RS								
MERCADORIA NACIONALIZADA	21.000	18.919	2,3%	1,0%				
RIO GRANDE DO SUL	889.775	1.903.308	97,7%	99,0%	2.486.500	5.552.138	97,3%	98,6%
SAO PAULO					70.200	80.910	2,7%	1,4%
SubTotal Porto	910.775	1.922.227	0,5%	0,4%	2.556.700	5.633.048	1,2%	0,9%
VITORIA - PORTO - ES								
ESPIRITO SANTO					38.862	87.661	5,6%	6,2%
MINAS GERAIS	399.847	871.666	100,0%	100,0%	658.064	1.316.553	94,4%	93,8%
SubTotal Porto	399.847	871.666	0,2%	0,2%	696.926	1.404.214	0,3%	0,2%
Total	166.024.413	464.420.348	99,3%	99,8%	210.436.013	614.437.864	99,1%	99,8%
Demais Portos e Vias de Transporte	1.129.014	985.531	0,7%	0,2%	1.815.328	1.455.329	0,9%	0,2%
Total Brasil	167.153.427	465.405.879	100,0%	100,0%	212.251.341	615.893.193	100,0%	100,0%